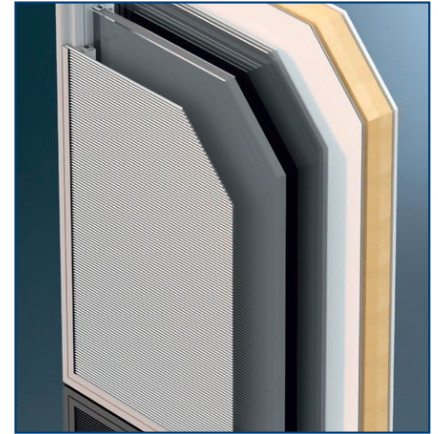


PRODUKTDATENBLATT ZU INTELLIGENTE FASSADEN

- Geeignet für den Einsatz an senkrechten Fassaden
- Reagiert aktiv auf Veränderungen des Außenklimas
- Adaptives Layersystem mit variablen Funktionslayern
- Aktive Nutzung von Sonnenlicht, Sonnenwärme und Nachtkühlung
- Fassadenintegrierte Photovoltaik-Elemente generieren Primärenergie
- Klare, reduzierte Gestaltung für höchste architektonische Ansprüche
- Beweglichkeit der Layer verändert das Erscheinungsbild der Fassade stetig
- Steuerung durch den Nutzer möglich
- Dünnschicht-Photovoltaik-Layer erlauben eine homogene Struktur
- Elemente lassen Innen- und Außenraum miteinander optisch verschmelzen

TECHNISCHE DATEN:	
Werkstoff:	Aluminium
Konstruktionsart:	hochwärmegedämmt, höchstwärmegedämmt
Systemaufbau:	Layerkonfiguration bis zu 3 Ebenen möglich
Layervarianten:	Glaslayer Isolierglas – Dämmlayer Structural Glazing oder Standardglas – Sonnenschutzlayer Sonnenschutz – Photovoltaik-Layer
Elementdimensionierung:	Elementabmessungen bis zu 6.000 mm x 3.000 mm Flügelgrößen bis zu 3.000 mm x 3.000 mm Layergewicht bis zu 500 kg
Fassadentypen:	Intelligente Fassaden, Elementfassaden, Fensterbandfassaden
Physikalische Eigenschaften:	Wärmedämmung bis zu 0,6 W/(m²K) bzw. U _w =0,5 W/(m²K) mit Dämmlayer möglich

ANSPRECHPARTNER:
NOTIZEN:



KOMBINIERBARE PRODUKTE:
Passivhaustüren
Passivhausfenster
Zweite-Haut-Fassaden
Schallschutzfenster
Brandschutzfassaden F30 und F60



Ausführungsbeispiel:
BMW Oracle, Valencia



Ausführungsbeispiel: BMW Pavillon
Schloss Schleißheim, München