

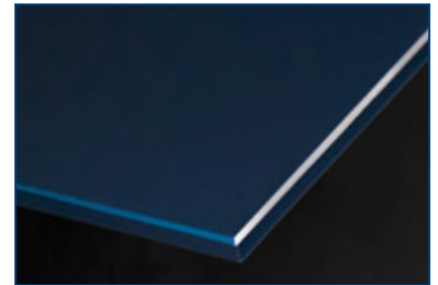
PRODUKTDATENBLATT ZU SGG CLIMAPLUS ULTRA N MIT ARGON, SZR 16MM 2-FACH ISOLIERGLAS ALS WÄRMESCHUTZGLAS

- Mehrscheibenisoliertglas nach DIN EN 1279

TECHNISCHE DATEN:	
Aufbau:	Glasdicken in mm: 4/4 Scheibenzwischenraum (SZR) in mm: 15 (16) AR Elementdicke in mm: 23 (24) Gesamtgewicht ca. in kg/m ² : 20,0
Physikalische Eigenschaften:	Ug-Wert nach DIN EN 673: 1,1 W/m ² K Lichtdurchlässigkeit (LT) in % von außen innen nach DIN EN 410: 80 Gesamtenergiedurchlässigkeit g-Wert in % von außen innen nach DIN EN 410: 63 b-Faktor (nach VDI 2078): 0,79
Weitere Eigenschaften:	Sicherheitsklasse nach DIN EN 356/1063/13541: auf Anfrage bewertetes Schalldämm-Maß Rw, in dB: ca. 32 auch als vorzuspannende Variante SGG SECURIT erhältlich
Hersteller:	SAINT-GOBAIN GLASS Deutschland GmbH

Die genannten Funktionen beziehen sich ausschließlich auf den genannten Glasaufbau, nicht auf das komplette Bauteil Fenster. Bei Änderung der Glasdicken, des Glasaufbaus und der Glasfüllung im Scheibenzwischenraum (z. B. aus statischen Gründen) können sich die genannten Werte ändern. Über die aufgeführte Produktpalette hinaus sind weitere Kombinationen möglich. Bei Fragen wenden Sie sich bitte an den Hersteller.

ANSPRECHPARTNER:
NOTIZEN:



PRODUKTALTERNATIVEN:
SGG CLIMAPLUS ULTRA N mit Krypton
SGG CLIMAPLUS ULTRA N BIOCLEAR mit Argon
SGG CLIMAPLUS ONE mit Krypton
SGG CLIMATOP ULTRA N mit Argon oder Krypton
SGG CLIMATOP ONE mit Argon oder Krypton
SGG CLIMATOP LUX mit Argon oder Krypton



Ausführungsbeispiel:
BMW Oracle

PRODUKTDATENBLATT ZU SGG CLIMATOP LUX MIT KR 3-FACH ISOLIERGLAS ALS WÄRMESCHUTZGLAS

- Mehrscheibenisoliertes nach DIN EN 1279

TECHNISCHE DATEN:	
Aufbau:	Glasdicken in mm: 4/4/4 Scheibenzwischenraum (SZR) in mm: 12/12KR Elementdicke in mm: 36 Gesamtgewicht ca. in kg/m ² : 30,0
Physikalische Eigenschaften:	Ug-Wert nach DIN EN 673: 0,6 W/m ² K Lichtdurchlässigkeit (LT) in % von außen innen nach DIN EN 410: 73 Gesamtenergiedurchlässigkeit g-Wert in % von außen innen nach DIN EN 410: 62 b-Faktor (nach VDI 2078): 0,78
Weitere Eigenschaften:	Sicherheitsklasse nach DIN EN 356/1063/13541: auf Anfrage bewertetes Schalldämm-Maß Rw, p nach DIN EN ISO 140-3/717-1 in dB: 35 auch als vorzuspannende Variante SGG SECURIT erhältlich
Hersteller:	SAINT-GOBAIN GLASS Deutschland GmbH
Die genannten Funktionen beziehen sich ausschließlich auf den genannten Glasaufbau, nicht auf das komplette Bauteil Fenster. Bei Änderung der Glasdicken, des Glasaufbaus und der Glasfüllung im Scheibenzwischenraum (z. B. aus statischen Gründen) können sich die genannten Werte ändern. Über die aufgeführte Produktpalette hinaus sind weitere Kombinationen möglich. Bei Fragen wenden Sie sich bitte an GIP Glazing GIP GmbH.	

ANSPRECHPARTNER:
NOTIZEN:



PRODUKTALTERNATIVEN:
SGG CLIMAPLUS ULTRA N mit Argon oder Krypton
SGG CLIMAPLUS ULTRA N BIOCLEAR mit Argon
SGG CLIMAPLUS ONE mit Argon oder Krypton
SGG CLIMATOP ULTRA N mit Argon oder Krypton
SGG CLIMATOP ONE mit Argon oder Krypton
SGG CLIMATOP LUX mit Argon oder Krypton



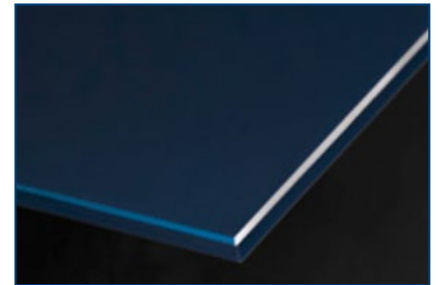
Ausführungsbeispiel: BMW Pavillon
Schloss Schleißheim, München

PRODUKTDATENBLATT ZU SGG CLIMATOP MAX MIT KR 3-FACH ISOLIERGLAS ALS WÄRMESCHUTZGLAS

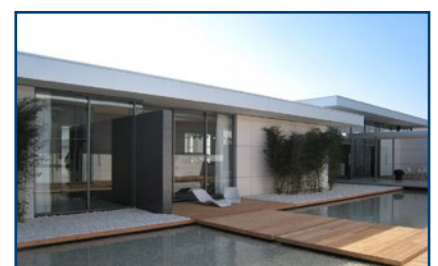
Mehrscheibenisoliertes nach DIN EN 1279

TECHNISCHE DATEN:	
Aufbau:	Glasdicken in mm: 4/4/4 Scheibenzwischenraum (SZR) in mm: 12/12KR Elementdicke in mm: 36 Gesamtgewicht ca. in kg/m ² : 30,0
Physikalische Eigenschaften:	Ug-Wert nach DIN EN 673: 0,5 W/m ² K Lichtdurchlässigkeit (LT) in % von außen innen nach DIN EN 410: 74 Gesamtenergiedurchlässigkeit g-Wert in % von außen innen nach DIN EN 410: 60 b-Faktor (nach VDI 2078): 0,75
Weitere Eigenschaften:	Sicherheitsklasse nach DIN EN 356/1063/13541: auf Anfrage bewertetes Schalldämm-Maß Rw, p nach DIN EN ISO 140-3/717-1 in dB: 35 auch als vorzuspannende Variante SGG SECURIT erhältlich
Hersteller:	SAINT-GOBAIN GLASS Deutschland GmbH
Die genannten Funktionen beziehen sich ausschließlich auf den genannten Glasaufbau, nicht auf das komplette Bauteil Fenster. Bei Änderung der Glasdicken, des Glasaufbaus und der Glasfüllung im Scheibenzwischenraum (z. B. aus statischen Gründen) können sich die genannten Werte ändern. Über die aufgeführte Produktpalette hinaus sind weitere Kombinationen möglich. Bei Fragen wenden Sie sich bitte an GIP Glazing GIP GmbH.	

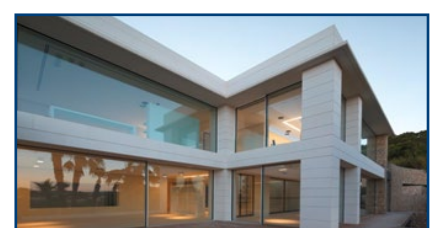
ANSPRECHPARTNER:
NOTIZEN:



PRODUKTALTERNATIVEN:
SGG CLIMAPLUS ULTRA N mit Argon oder Krypton
SGG CLIMAPLUS ULTRA N BIOCLEAR mit Argon
SGG CLIMAPLUS ONE mit Argon oder Krypton
SGG CLIMATOP ULTRA N mit Argon oder Krypton
SGG CLIMATOP ONE mit Argon oder Krypton
SGG CLIMATOP LUX mit Argon oder Krypton



Ausführungsbeispiel:
BMW Oracle, Valencia



Ausführungsbeispiel:
Villa in Bellagio am Comer See

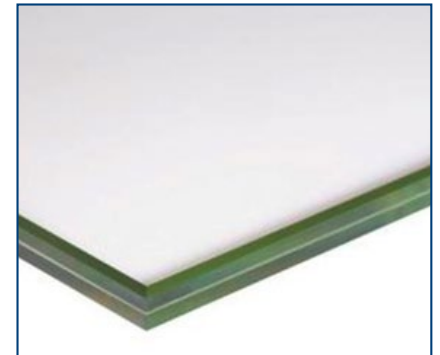
**PRODUKTDATENBLATT ZU
SSG CLIMAPLUS ONE MIT ARGON, SZR 16MM
2-FACH ISOLIERGLAS ALS WÄRMESCHUTZGLAS**

- Mehrscheibenisolierglas nach DIN EN 1279

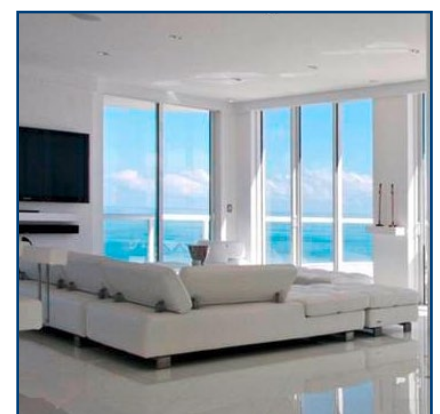
TECHNISCHE DATEN:	
Aufbau:	Glasdicken in mm: 4/4 Scheibenzwischenraum: 15 (16) AR Elementdicke in mm: 23 (24) Gesamtgewicht ca. in kg/m²: 20,0
Physikalische Eigenschaften:	Ug-Wert nach DIN EN 673: 1,0 W/m²K Lichtdurchlässigkeit (LT) in % von außen innen nach DIN EN 410: 71 Gesamtenergiedurchlässigkeit g-Wert in % von außen innen nach DIN EN 410: 50 b-Faktor (nach VDI 2078): 0,63
Weitere Eigenschaften:	Sicherheitsklasse nach DIN EN 356/1063/13541: auf Anfrage bewertetes Schalldämm-Maß Rw, in dB: ca. 32 auch als vorzuspannende Variante SGG SECURIT erhältlich
Hersteller:	SAINT-GOBAIN GLASS Deutschland GmbH

Die genannten Funktionen beziehen sich ausschließlich auf den genannten Glasaufbau, nicht auf das komplette Bauteil Fenster. Bei Änderung der Glasdicken, des Glasaufbaus und der Glasfüllung im Scheibenzwischenraum (z. B. aus statischen Gründen) können sich die genannten Werte ändern. Über die aufgeführte Produktpalette hinaus sind weitere Kombinationen möglich. Bei Fragen wenden Sie sich bitte an den Hersteller.

ANSPRECHPARTNER:
NOTIZEN:



PRODUKTALTERNATIVEN:
SGG CLIMAPLUS ULTRA N mit Argon oder Krypton
SGG CLIMAPLUS ULTRA N BIOCLEAR mit Argon
SGG CLIMAPLUS ONE mit Krypton
SGG CLIMATOP ULTRA N mit Argon oder Krypton
SGG CLIMATOP ONE mit Argon oder Krypton
SGG CLIMATOP LUX mit Argon oder Krypton



Ausführungsbeispiel:
Saint Gobain