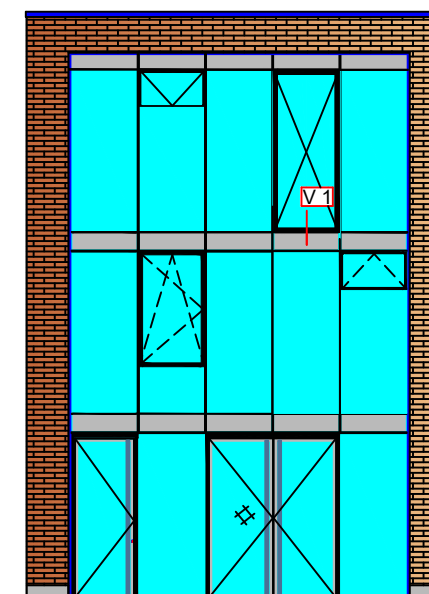



M: 1:4

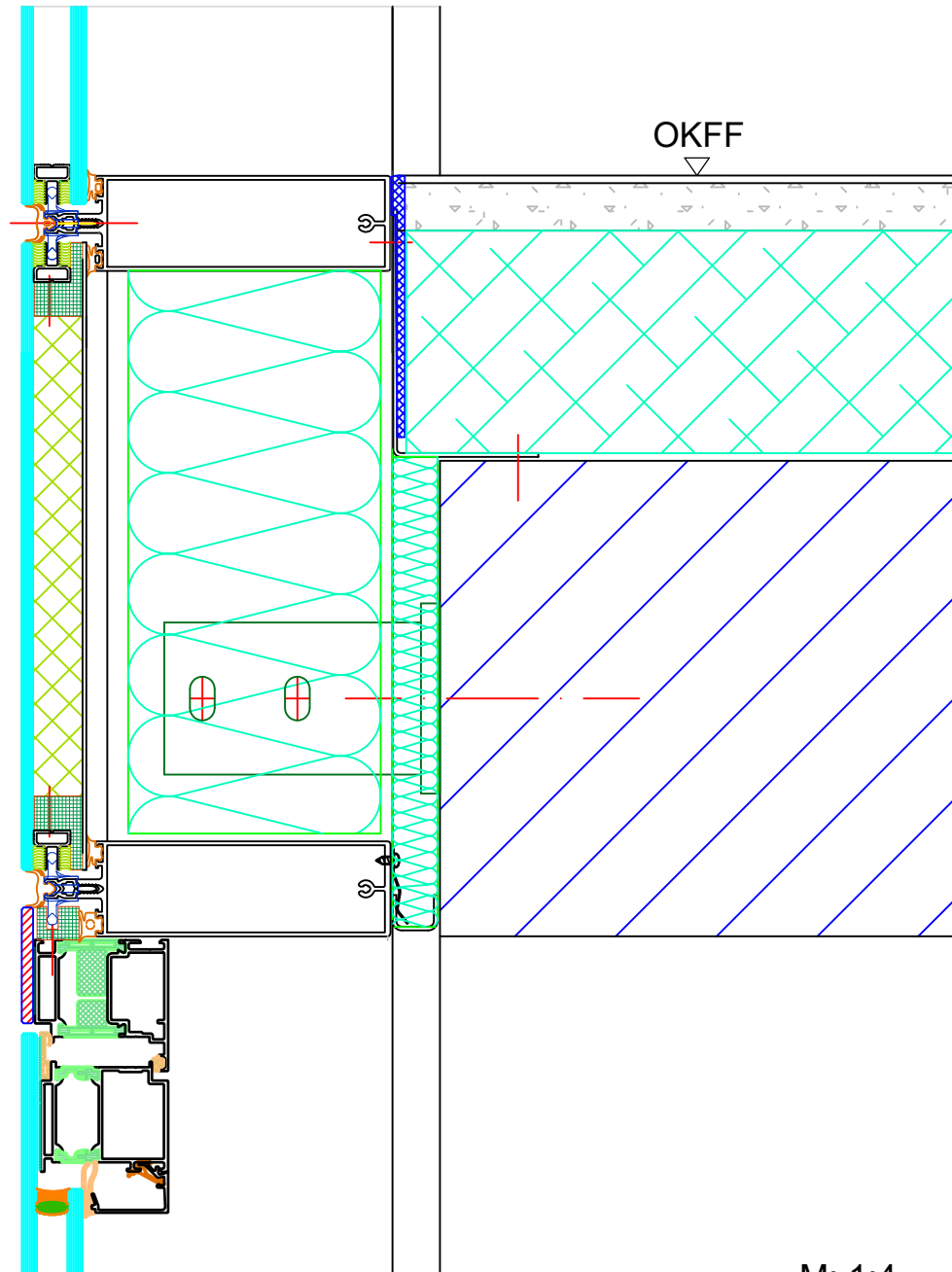


Detail: Structural-Glazing-Fassaden mit Einsetzelement und Anschluss an Geschossdecken Vertikalschnitt V1

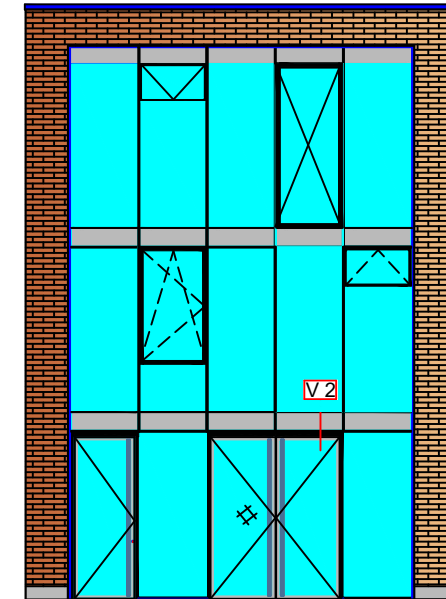
- Konstruktionsart: Senkklappfenster und Parallel-Ausstellfenster als Einsetzelement
- Physikalische Eigenschaften: Wärmedurchgangswert DIN EN 12412-2 $U_f = 1,2 \text{ W/m}^2\text{K}$
- Systembreite: 56 mm
- Profiltiefe: 102 mm
- Verglasung: Durchwurffhemmendes Isolierglas SSG Climaplust Ug-Wert nach DIN EN 673: $1,1 \text{ W/m}^2\text{K}$

Die von GIP Glazing GmbH erstellten Planungsunterlagen sind auf der Grundlage der uns übermittelten Angaben sowie statischen Vorgaben erstellt. Ihre Gültigkeit erhalten diese erst nach Freigabe durch den Architekten bzw. die Bauleitung. Alle ermittelten Maße und Abmessungen sind vom Auftraggeber verantwortlich zu prüfen und uns zu bestätigen. Änderungen nach Abschluss der Planung gehen zu Lasten des Auftraggebers.

| | | | |
|---|--|------------------------|----------|
|  | Bauvorhaben: | gezeichnet: O.Hauck | |
| | | Datum: 2017 | |
| GIP Glazing GmbH Fritz-Seger-Straße 8 04155 Leipzig Tel: +49 341 86399466 www.gip-glazing.com info@gip-glazing.com | Auftraggeber: | Plan-Format: A 3 | Maßstab: |
| | Planbezeichnung: Detail Anschluss Geschossdecken Vertikalschnitt V1 | Plan-Nr.: FA_SG_001 | 1:4 |




M: 1:4

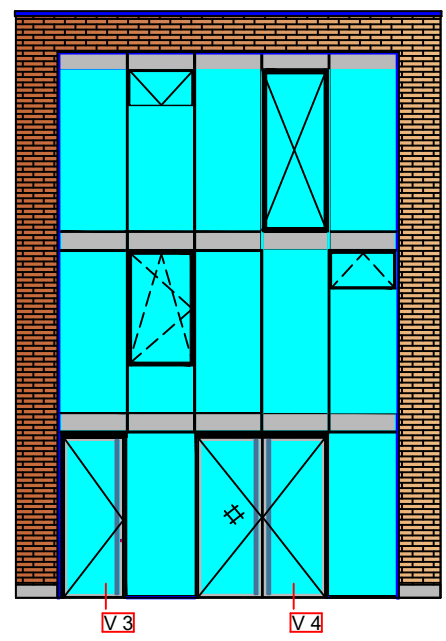
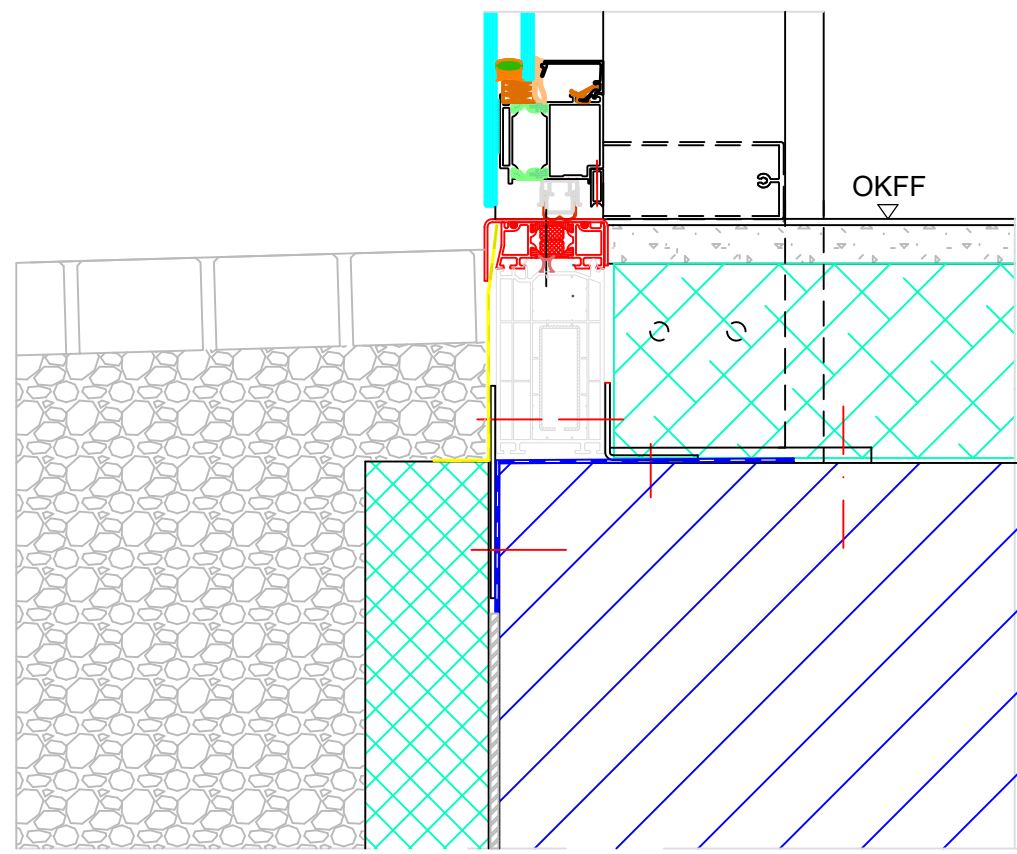
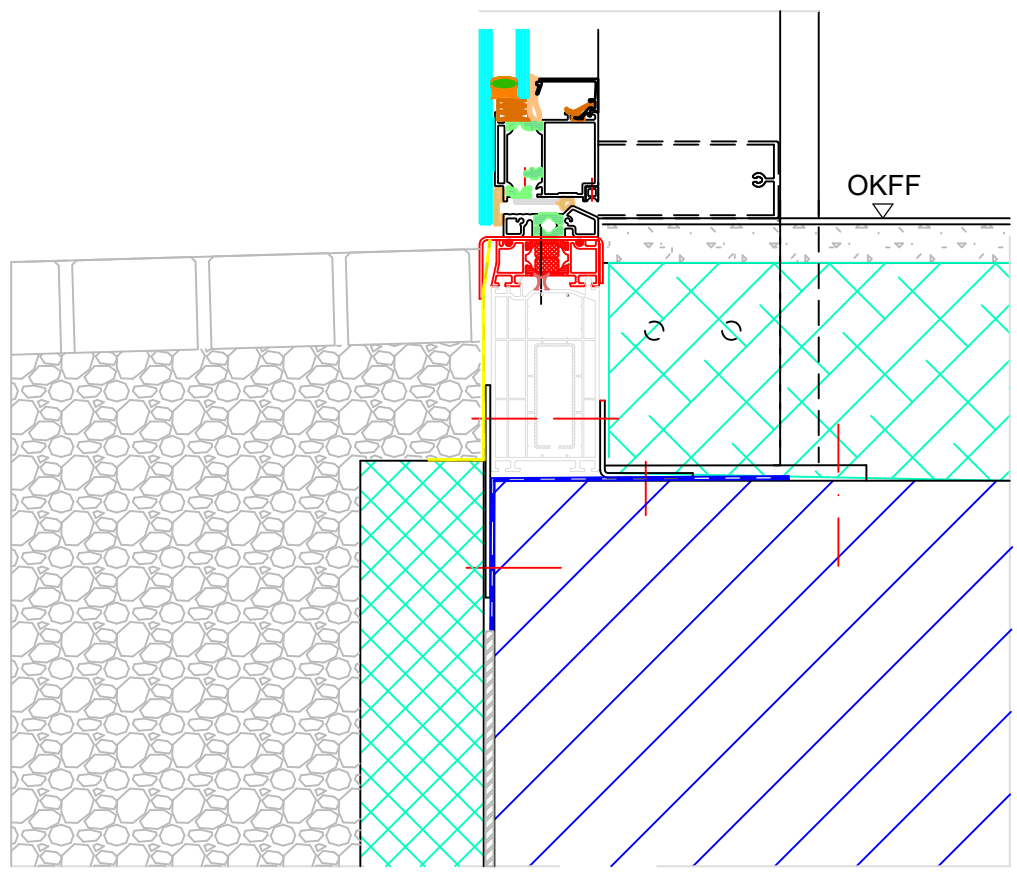


Detail: Structural-Glazing-Fassaden mit Einsetzelement und Anschluss an Geschossdecken Vertikalschnitt V2

- Konstruktionsart: Structural-Glazing-Fassaden mit Structural-Glazing-Einsatztür
- Pysikalische Eigenschaften: Wärmedurchgangswert DIN EN 12412-2 $U_f = 1,3 \text{ W/m}^2\text{K}$
- Systembreite: 58 mm
- Profiltiefe: 67 mm
- Verglasung: Stufenisoliertglas mit Randsiebdruck SSG Climaplust Ug-Wert nach DIN EN 673: $1,1 \text{ W/m}^2\text{K}$

Die von GIP Glazing GmbH erstellten Planungsunterlagen sind auf der Grundlage der uns übermittelten Angaben sowie statischen Vorgaben erstellt. Ihre Gültigkeit erhalten diese erst nach Freigabe durch den Architekten bzw. die Bauleitung. Alle ermittelten Maße und Abmessungen sind vom Auftraggeber verantwortlich zu prüfen und uns zu bestätigen. Änderungen nach Abschluss der Planung gehen zu Lasten des Auftraggebers.

| | | | |
|--|--|------------------------|-----------------|
|  | Bauvorhaben: | gezeichnet: O.Hauck | |
| | Auftraggeber: | Datum: 2017 | |
| GIP Glazing GmbH Fritz-Seger-Straße 8 04155 Leipzig | Tel: +49 341 86399466 www.gip-glazing.com info@gip-glazing.com | Plan-Format: A 3 | Maßstab: 1:4 |
| Planbezeichnung: Detail Einsetzelement mit Anschluss Geschossdecken Vertikalschnitt V2 | | Plan-Nr.: FA_SG_003 | |



Detail: Structural-Glazing-Fassaden mit Einsetzelement und Anschluss an Boden Vertikalschnitt V3

- Konstruktionsart: Structural-Glazing-Tür als Einsetzelement Schwellenausbildung als wärmedämmte Haustürschwelle
- Physikalische Eigenschaften: Wärmedurchgangswert DIN EN 12412-2 Uf= 1,3W/m²K
- Systembreite: 58 mm
- Profiltiefe: 67 mm
- Verglasung: Stufenisoliertes Glas mit Randsiebdruck SSG Climaplus Ug-Wert nach DIN EN 673: 1,1 W/m²K

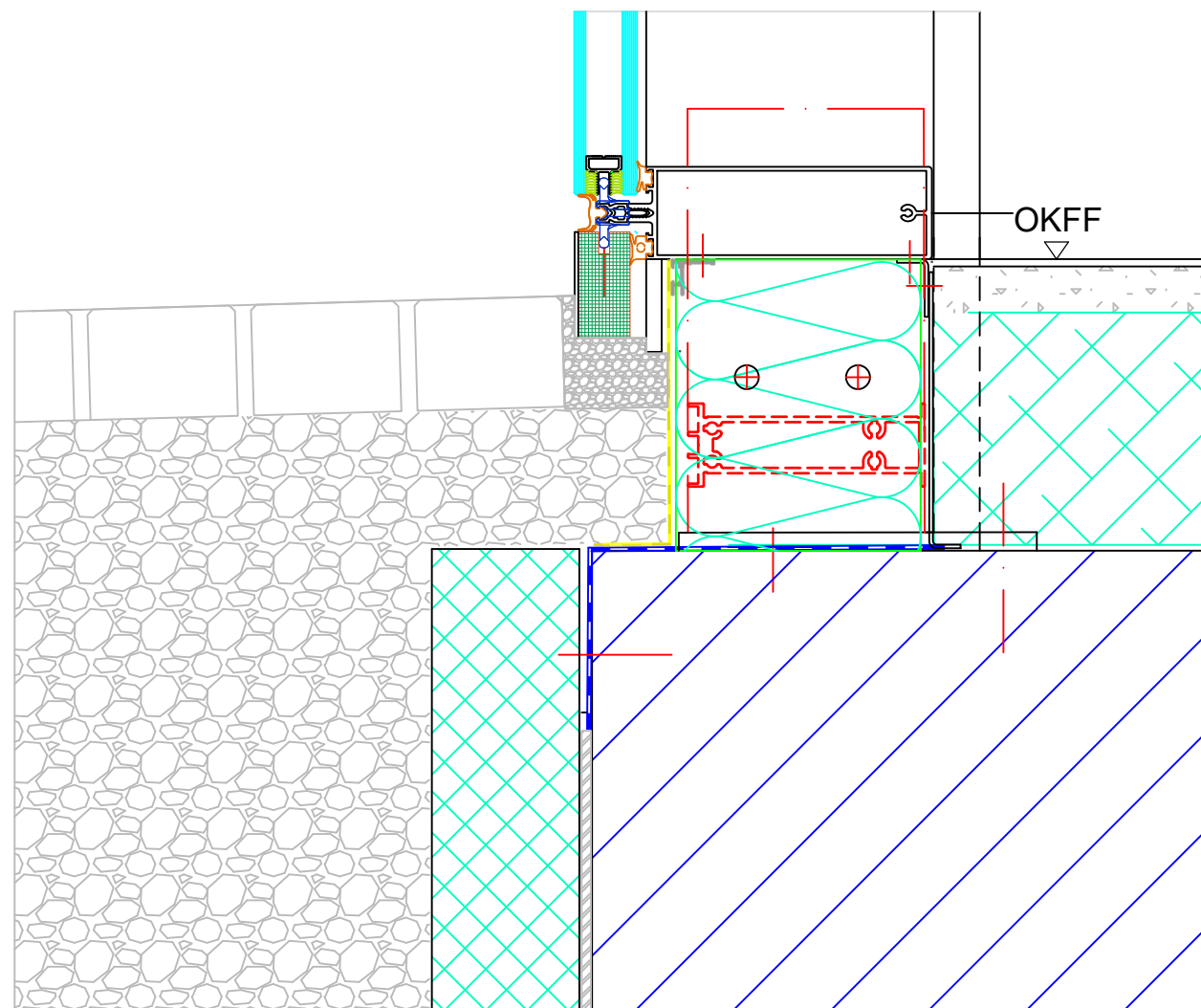
Detail: Structural-Glazing-Fassaden mit Einsetzelement und Anschluss an Boden Vertikalschnitt V4

- Konstruktionsart: Structural-Glazing-Tür als Einsetzelement mit bodengleichen Abschluss und absenkbarer Dichtung
- Physikalische Eigenschaften: Wärmedurchgangswert DIN EN 12412-2 Uf= 1,3W/m²K
- Systembreite: 58 mm
- Profiltiefe: 67 mm
- Verglasung: Stufenisoliertes Glas mit Randsiebdruck SSG Climaplus Ug-Wert nach DIN EN 673: 1,1 W/m²K

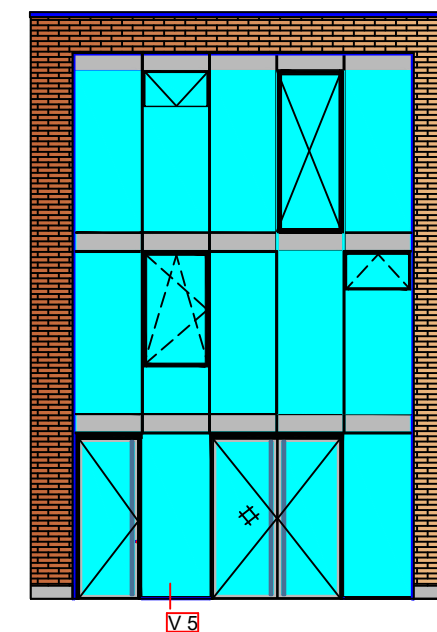
Die von GIP Glazing GmbH erstellten Planungsunterlagen sind auf der Grundlage der uns übermittelten Angaben sowie statischen Vorgaben erstellt. Ihre Gültigkeit erhalten diese erst nach Freigabe durch den Architekten bzw. die Bauleitung. Alle ermittelten Maße und Abmessungen sind vom Auftraggeber verantwortlich zu prüfen und uns zu bestätigen. Änderungen nach Abschluss der Planung gehen zu Lasten des Auftraggebers.

M: 1:5

| | | | | |
|---|---|---------------------|------------------------|--|
| <p>GIP Glazing GmbH Fritz-Seger-Straße 8 04155 Leipzig</p> | <p>Tel: +49 341 86399466 www.gip-glazing.com info@gip-glazing.com</p> | Bauvorhaben: | gezeichnet: O.Hauck | |
| | | Auftraggeber: | Datum: 2017 | |
| Planbezeichnung: Detail Tür Fußpunkt- Varianten SG-Türen V3 und V4 | | Plan-Format: A 3 | Maßstab: 1:5 | |
| | | Plan-Nr.: FA_SG_005 | | |




M: 1:4

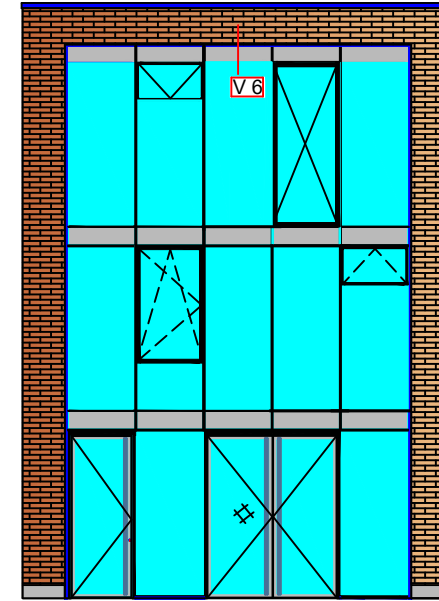
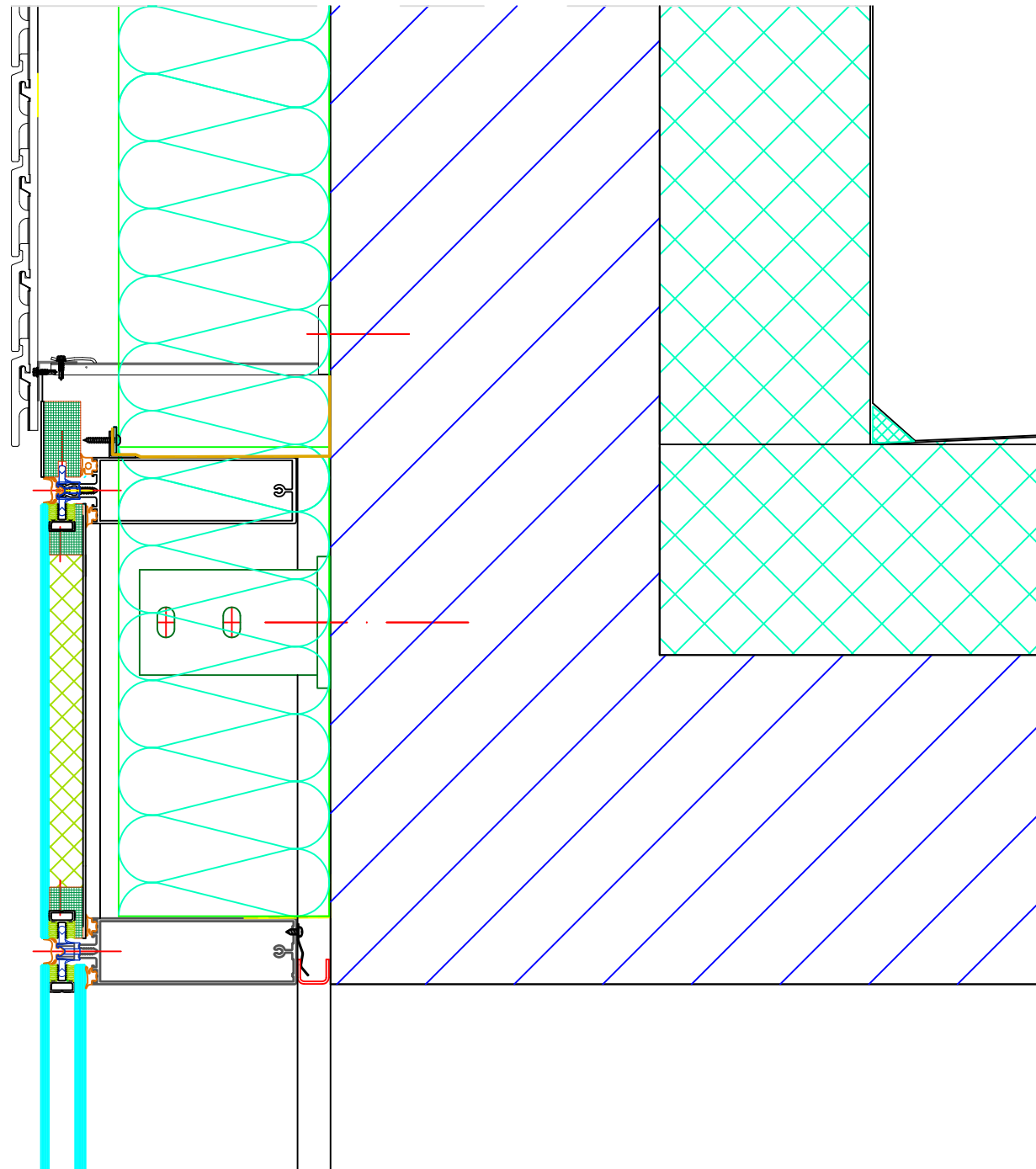


Detail: Structural-Glazing-Fassaden Anschluss an Boden Vertikalschnitt V5

- Konstruktionsart: Structural-Glazing-Fassaden
- Pysikalische Eigenschaften: Wärmedurchgangswert DIN EN 12412-2 $U_f = 1,3 \text{ W/m}^2\text{K}$
- Systembreite: 50 mm
- Profiltiefe: 50 mm bis 280 mm Sondergrößen möglich
- Verglasung: Durchwurffhemmendes Isolierglas SSG Climaplus Ug-Wert nach DIN EN 673: $1,1 \text{ W/m}^2\text{K}$

Die von GIP Glazing GmbH erstellten Planungsunterlagen sind auf der Grundlage der uns übermittelten Angaben sowie statischen Vorgaben erstellt. Ihre Gültigkeit erhalten diese erst nach Freigabe durch den Architekten bzw. die Bauleitung. Alle ermittelten Maße und Abmessungen sind vom Auftraggeber verantwortlich zu prüfen und uns zu bestätigen. Änderungen nach Abschluss der Planung gehen zu Lasten des Auftraggebers.

| | | | |
|---|--|---|---------------------|
|  | Bauvorhaben: | gezeichnet: O.Hauck | |
| | Auftraggeber: | Datum: 2017 | |
| GIP Glazing GmbH Fritz-Seeger-Straße 8 04155 Leipzig | Tel: +49 341 86399466 www.gip-glazing.com info@gip-glazing.com | Plan-Format: A 3 | Maßstab: |
| | | Planbezeichnung: Detail Sockelanschluss Vertikalschnitt V5 | Plan-Nr.: FA_SG_006 |




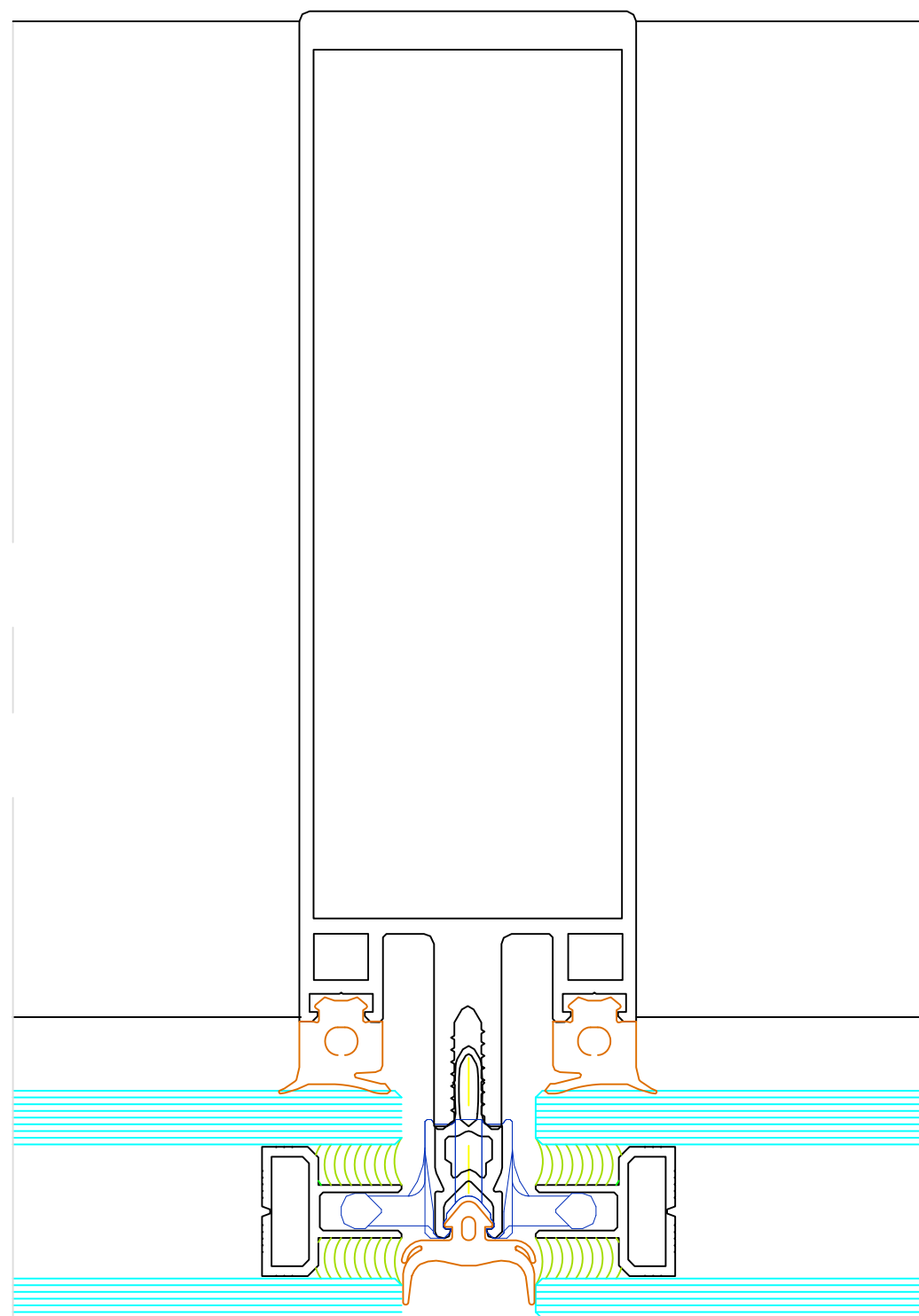
**Detail: Structural-Glazing-Fassaden
Anschluss an Decke Vertikalschnitt V6**

- Konstruktionsart: Structural-Glazing-Fassaden
- Physikalische Eigenschaften: Wärmedurchgangswert DIN EN 12412-2 $U_f = 1,2 \text{ W/m}^2\text{K}$
- Systembreite: 50 mm
- Profiltiefe: 50 mm bis 280 mm Sondergrößen möglich
- Verglasung: Durchwurffhemmendes Isolierglas SSG Climaplust Ug-Wert nach DIN EN 673: $1,1 \text{ W/m}^2\text{K}$

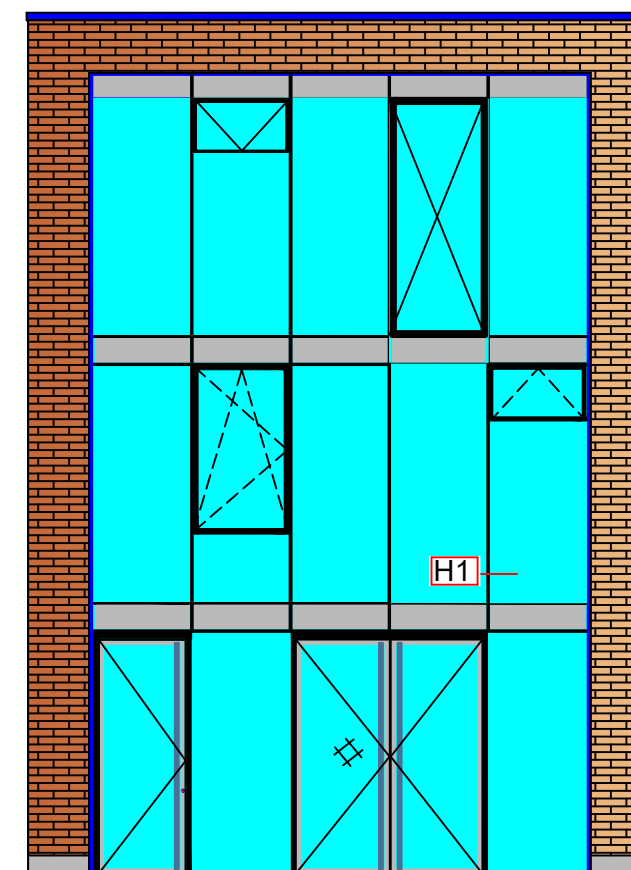
M: 1:5

Die von GIP Glazing GmbH erstellten Planungsunterlagen sind auf der Grundlage der uns übermittelten Angaben sowie statischen Vorgaben erstellt. Ihre Gültigkeit erhalten diese erst nach Freigabe durch den Architekten bzw. die Bauleitung. Alle ermittelten Maße und Abmessungen sind vom Auftraggeber verantwortlich zu prüfen und uns zu bestätigen. Änderungen nach Abschluss der Planung gehen zu Lasten des Auftraggebers.

| | | | |
|---|---|------------------------|-----------------|
|  | Bauvorhaben: | gezeichnet: O.Hauck | |
| | Auftraggeber: | Datum: 2017 | |
| GIP Glazing GmbH Fritz-Seger-Straße 8 04155 Leipzig Tel: +49 341 86399466 www.gip-glazing.com info@gip-glazing.com | Planbezeichnung: Detail Kopfpunkt Vertikalschnitt V6 | Plan-Format: A 3 | Maßstab: 1:5 |
| | | Plan-Nr.: FA_SG_007 | |




M: 1.1

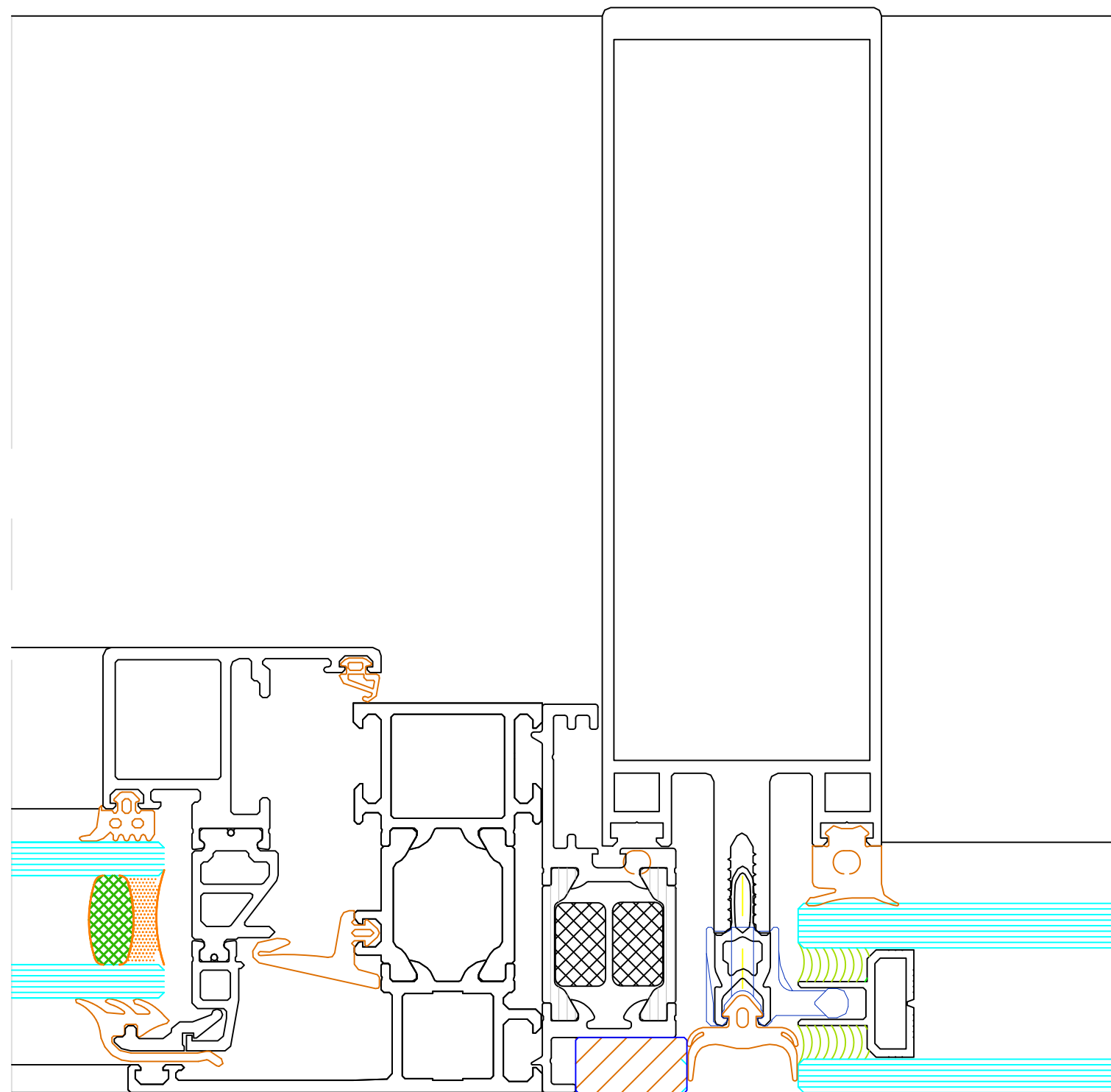


Detail: Structural-Glazing-Fassaden- Horizontalschnitt H1

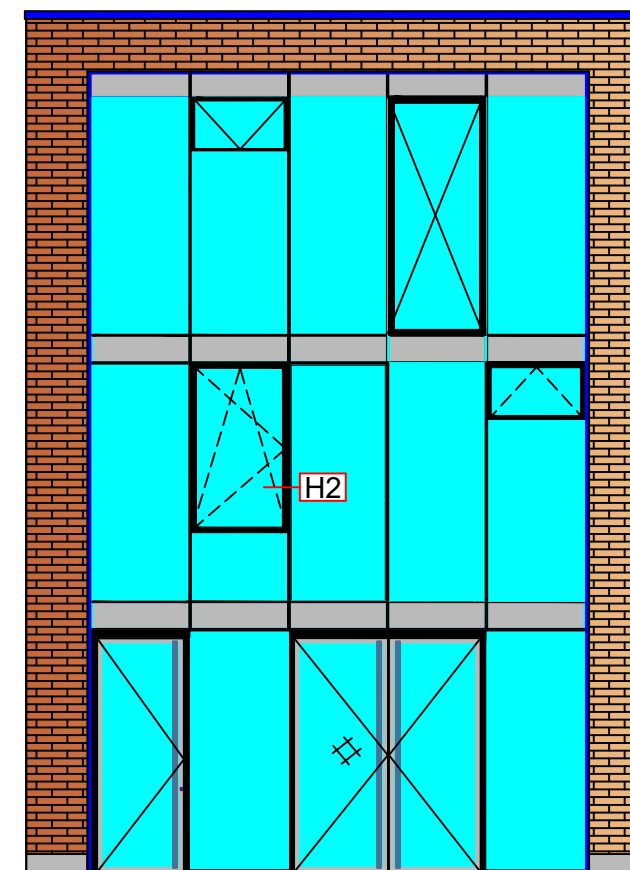
- Konstruktionsart: Structural-Glazing-Fassaden
- Physikalische Eigenschaften: Wärmedurchgangswert DIN EN 12412-2 $U_f = 1,2 \text{ W/m}^2\text{K}$
- Systembreite: 50 mm
- Profiltiefe: 50 mm bis 280 mm Sondergrößen möglich
- Verglasung: Durchwurffhemmendes Isolierglas SSG Climaplus Ug-Wert nach DIN EN 673: $1,1 \text{ W/m}^2\text{K}$

Die von GIP Glazing GmbH erstellten Planungsunterlagen sind auf der Grundlage der uns übermittelten Angaben sowie statischen Vorgaben erstellt. Ihre Gültigkeit erhalten diese erst nach Freigabe durch den Architekten bzw. die Bauleitung. Alle ermittelten Maße und Abmessungen sind vom Auftraggeber verantwortlich zu prüfen und uns zu bestätigen. Änderungen nach Abschluss der Planung gehen zu Lasten des Auftraggebers.

| | | | | |
|--|--|---------------------|------------------------|--|
|  GIP Glazing GmbH Fritz-Seger-Straße 8 04155 Leipzig | Tel: +49 341 86399466 www.gip-glazing.com info@gip-glazing.com | Bauvorhaben: | gezeichnet: O.Hauck | |
| | | Auftraggeber: | Datum: 2017 | |
| Planbezeichnung: Detail Horizontalschnitt H1 | | Plan-Format: A 3 | Maßstab: 1:1 | |
| | | Plan-Nr.: FA_SG_002 | | |




M: 1.1

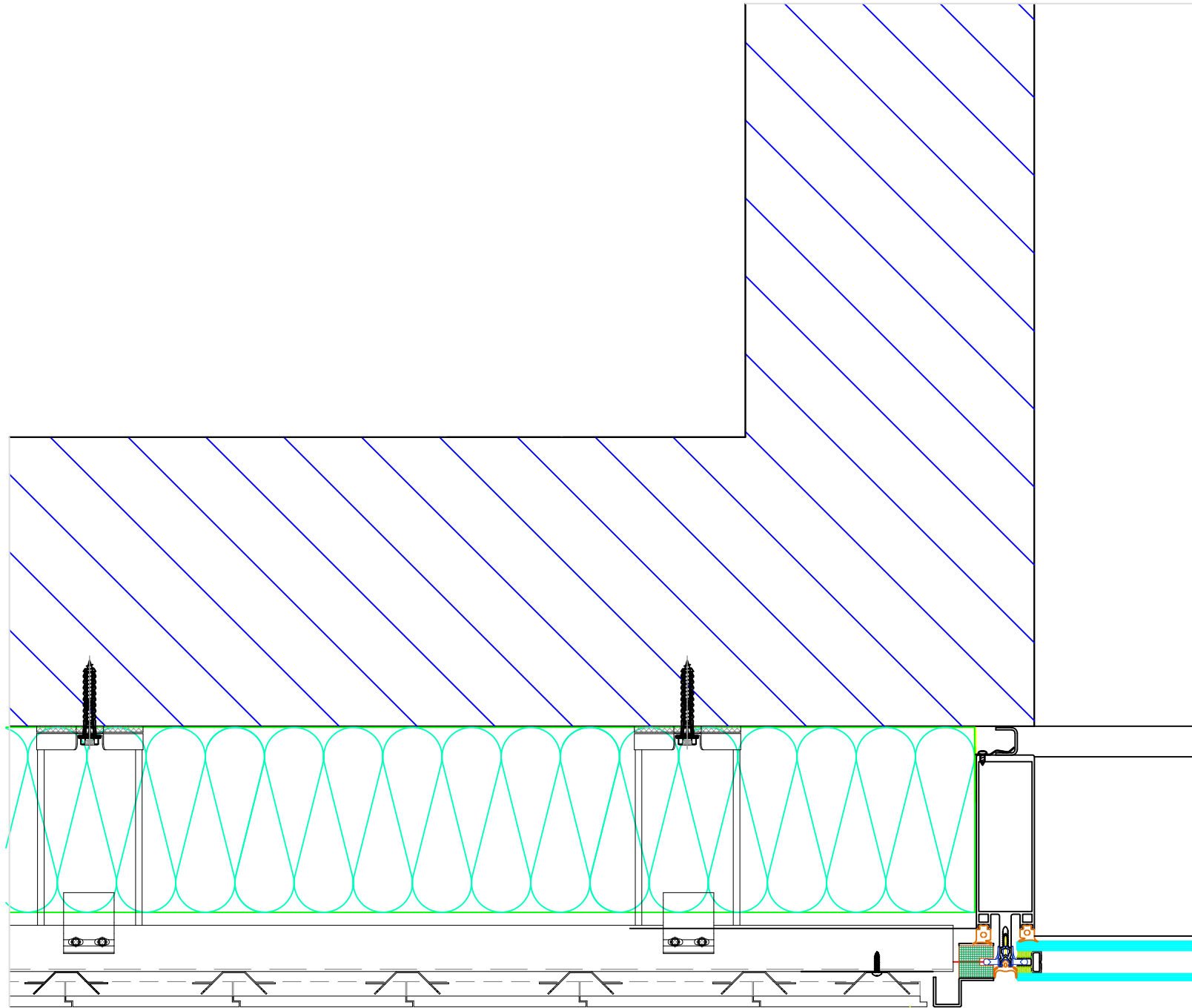


Detail: Structural-Glazing-Fassaden mit Einselelement- Horizontalschnitt H2

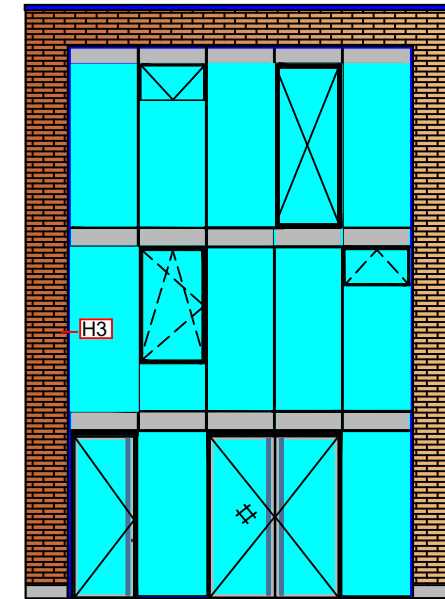
- Konstruktionsart: Blockfenster als Einselelement AWS 75.SI
- Pysikalische Eigenschaften: Wärmedurchgangswert DIN EN 12412-2 $U_f = 0,9W/m^2K$
- Ansichtbreite: 74 mm
- Profiltiefe: 75 mm
- Verglasung: Durchwurffhemmendes Isolierglas SSG Climaplus U_g -Wert nach DIN EN 673: $1,1 W/m^2K$

Die von GIP Glazing GmbH erstellten Planungsunterlagen sind auf der Grundlage der uns übermittelten Angaben sowie statischen Vorgaben erstellt. Ihre Gültigkeit erhalten diese erst nach Freigabe durch den Architekten bzw. die Bauleitung. Alle ermittelten Maße und Abmessungen sind vom Auftraggeber verantwortlich zu prüfen und uns zu bestätigen. Änderungen nach Abschluss der Planung gehen zu Lasten des Auftraggebers.

| | | |
|---|---|---|
|  | Bauvorhaben: | gezeichnet: O.Hauck |
| | Auftraggeber: | Datum: 2017 |
| GIP Glazing GmbH Fritz-Seger-Straße 8 04155 Leipzig Tel: +49 341 86399466 www.gip-glazing.com info@gip-glazing.com | Planbezeichnung: Detail Horizontalschnitt H2 | Plan-Format: A 3 Plan-Nr.: FA_SG_004 |
| | | Maßstab: 1:5 |




M: 1:5



Detail: Structural-Glazing-Fassaden Wandanschluss Horizontalschnitt H3

- Konstruktionsart: Structural-Glazing-Fassaden
- Physikalische Eigenschaften: Wärmedurchgangswert DIN EN 12412-2 $U_f = 1,3 \text{ W/m}^2\text{K}$
Systembreite: 50 mm
- Profiltiefe: 50 mm bis 280mm Sondergrößen möglich
- Verglasung: Durchwurfmehendes Isolierglas SSG Climaplus U_g -Wert nach DIN EN 673: $1,1 \text{ W/m}^2\text{K}$

Die von GIP Glazing GmbH erstellten Planungsunterlagen sind auf der Grundlage der uns übermittelten Angaben sowie statischen Vorgaben erstellt. Ihre Gültigkeit erhalten diese erst nach Freigabe durch den Architekten bzw. die Bauleitung. Alle ermittelten Maße und Abmessungen sind vom Auftraggeber verantwortlich zu prüfen und uns zu bestätigen. Änderungen nach Abschluss der Planung gehen zu Lasten des Auftraggebers.

| | | | |
|---|--|------------------------|-----------------|
|  | Bauvorhaben: | gezeichnet: O.Hauck | |
| | Auftraggeber: | Datum: 2017 | |
| GIP Glazing GmbH Fritz-Seger-Straße 8 04155 Leipzig Tel: +49 341 86399466 www.gip-glazing.com info@gip-glazing.com | Planbezeichnung: Detail Seitlicher Wandanschluss H3 | Plan-Format: A 3 | Maßstab: 1:5 |
| | | Plan-Nr.: FA_SG_008 | |