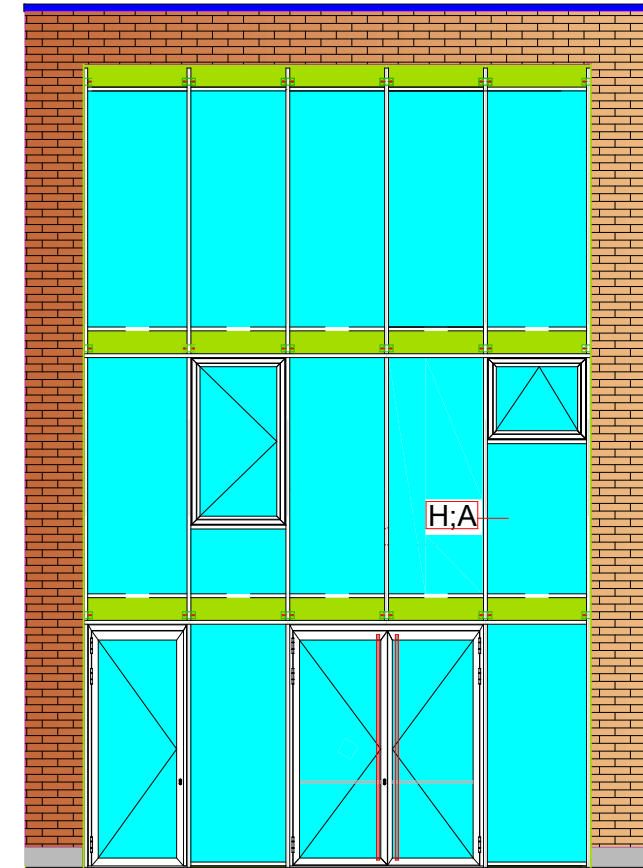



M: 1.1

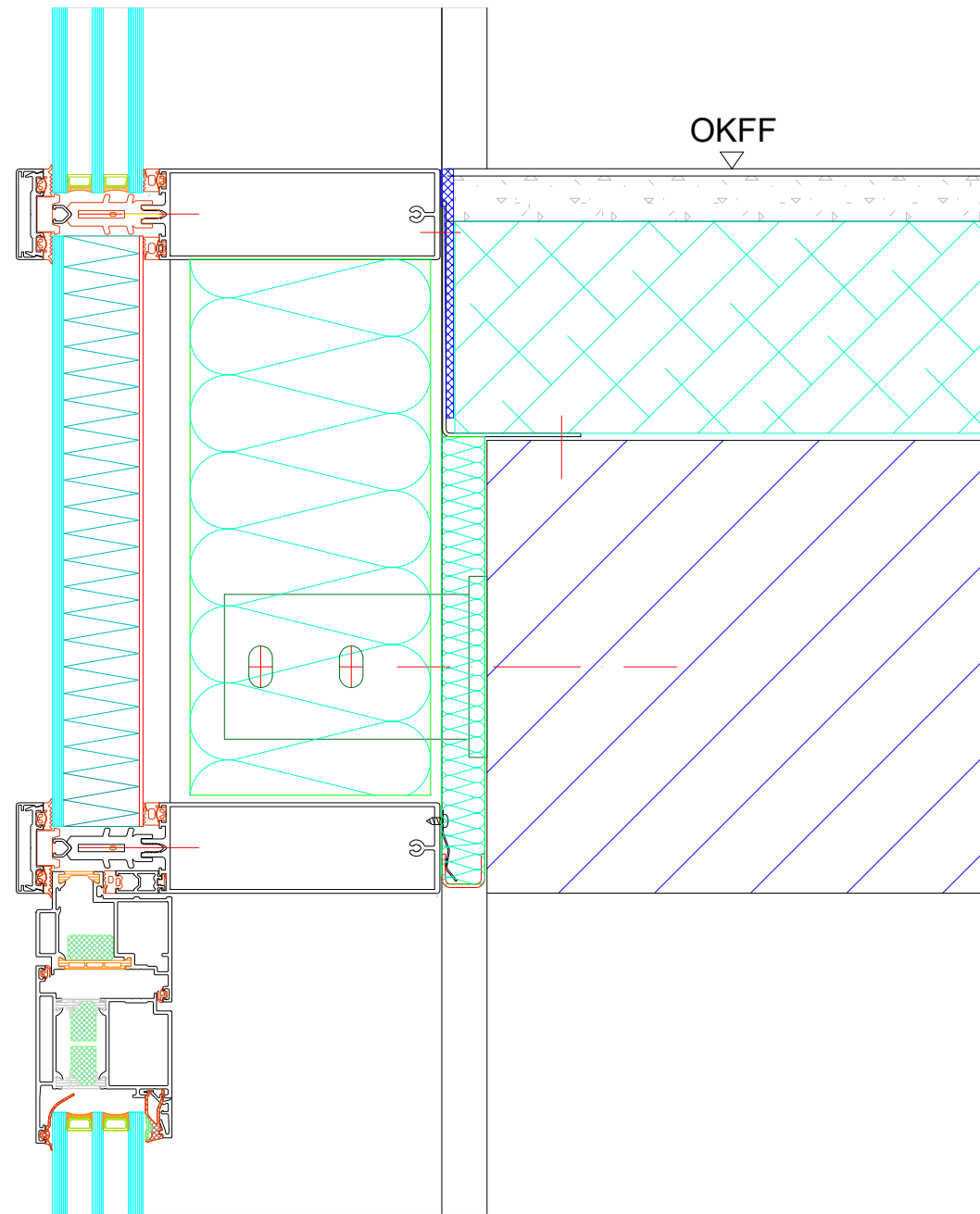


Detail: Pfosten-Riegel-Fassaden- Horizontalschnitt HA

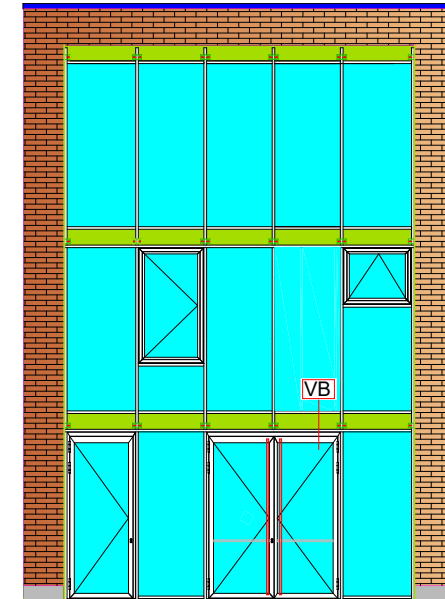
- Konstruktionsart: Pfosten-Riegel-Fassaden
- Physikalische Eigenschaften: Wärmedurchgangswert DIN EN 12412-2 $U_f = 1,2 \text{ W/m}^2\text{K}$
- Systembreite: 50 mm
- Profiltiefe: 50 mm bis 280 mm Sondergrößen möglich
- Verglasung: SSG Climatop Lux mit KR; 3-Fach-ISOLIERGLAS
Ug-Wert nach DIN EN 673: $0,6 \text{ W/m}^2\text{K}$

Die von GIP Glazing GmbH erstellten Planungsunterlagen sind auf der Grundlage der uns übermittelten Angaben sowie statischen Vorgaben erstellt. Ihre Gültigkeit erhalten diese erst nach Freigabe durch den Architekten bzw. die Bauleitung. Alle ermittelten Maße und Abmessungen sind vom Auftraggeber verantwortlich zu prüfen und uns zu bestätigen. Änderungen nach Abschluss der Planung gehen zu Lasten des Auftraggebers.

 <p>GIP Glazing</p>	Bauvorhaben:	gezeichnet: O.Hauck
	Auftraggeber:	Datum: 2017
GIP Glazing GmbH Fritz-Seger-Straße 8 04155 Leipzig	Tel: +49 341 86399466 www.gip-glazing.com info@gip-glazing.com	Plan-Format: A 3 Plan-Nr.: FA_PR_001
Planbezeichnung: Detail Festfeld Horizontalschnitt HA		Maßstab: 1:1




M: 1:4

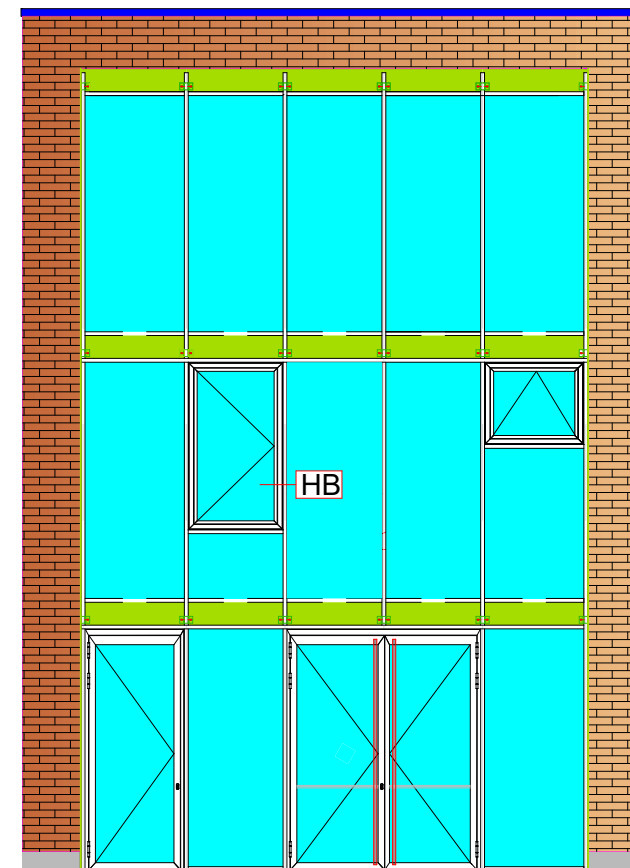
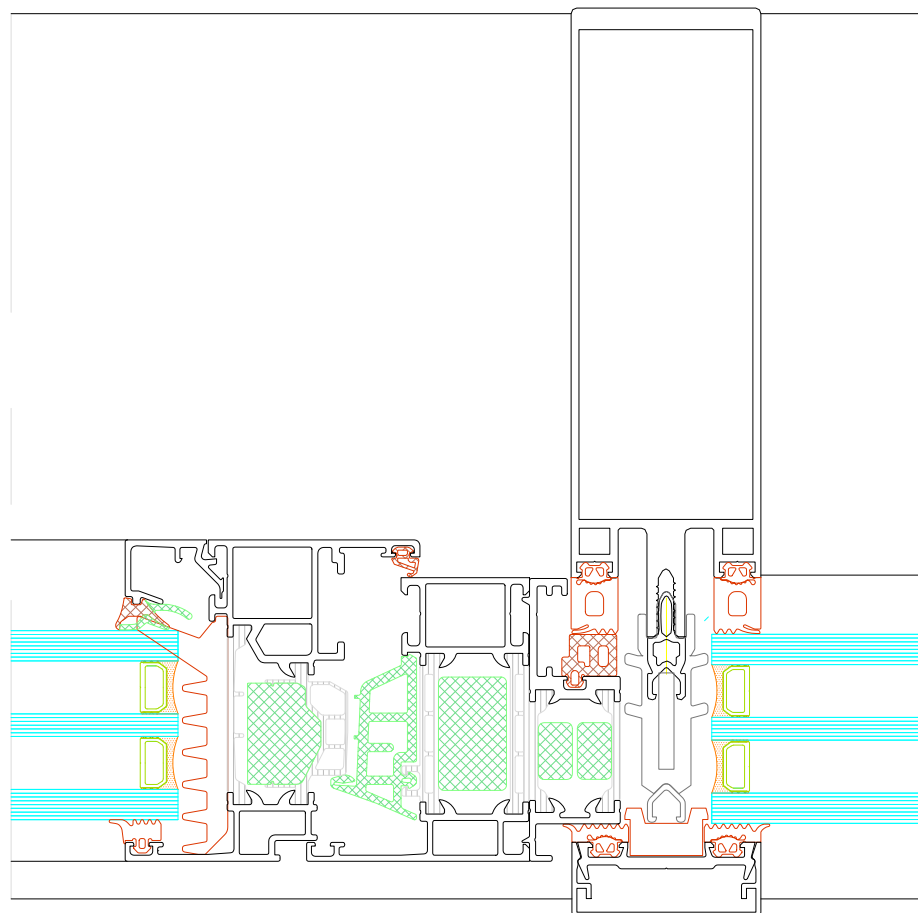


Detail: Pfosten-Riegel-Fassaden mit Einsetzelement Anschluss an Geschosdecke Vertikalschnitt VB

- Konstruktionsart: Einsetzelement Behördentüren ADS HD.HI
- Physikalische Eigenschaften: Wärmedurchgangswert DIN EN 12412-2 $U_f = 1,2 \text{ W/m}^2\text{K}$
- Systembreite: 50 mm
- Profiltiefe: 50 mm bis 280 mm Sondergrößen möglich
- Verglasung: SSG Climatop Lux mit KR; 3-Fach-ISOLIERGLAS
Ug-Wert nach DIN EN 673: $0,6 \text{ W/m}^2\text{K}$

Die von GIP Glazing GmbH erstellten Planungsurunterlagen sind auf der Grundlage der uns übermittelten Angaben sowie statischen Vorgaben erstellt. Ihre Gültigkeit erhalten diese erst nach Freigabe durch den Architekten bzw. die Bauleitung. Alle ermittelten Maße und Abmessungen sind vom Auftraggeber verantwortlich zu prüfen und uns zu bestätigen. Änderungen nach Abschluss der Planung gehen zu Lasten des Auftraggebers.

	Bauvorhaben:	gezeichnet: O.Hauck	
		Datum: 2017	
GIP Glazing GmbH Fritz-Seger-Straße 8 04155 Leipzig Tel: +49 341 86399466 www.gip-glazing.com info@gip-glazing.com	Auftraggeber:	Plan-Format: A 3	Maßstab: 1:4
	Planbezeichnung: Detail Einsetzelement Behördentür Vertikalschnitt VB	Plan-Nr.: FA_SG_004	




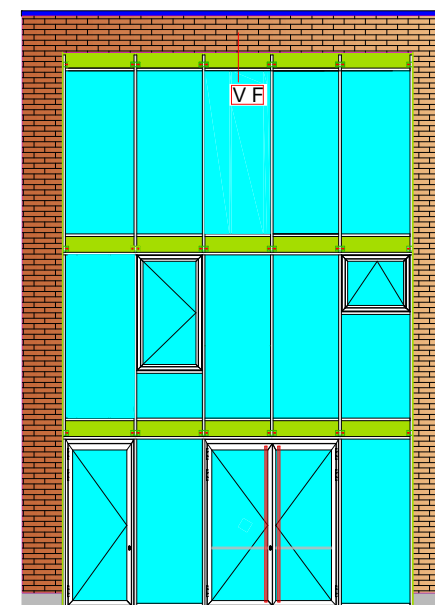
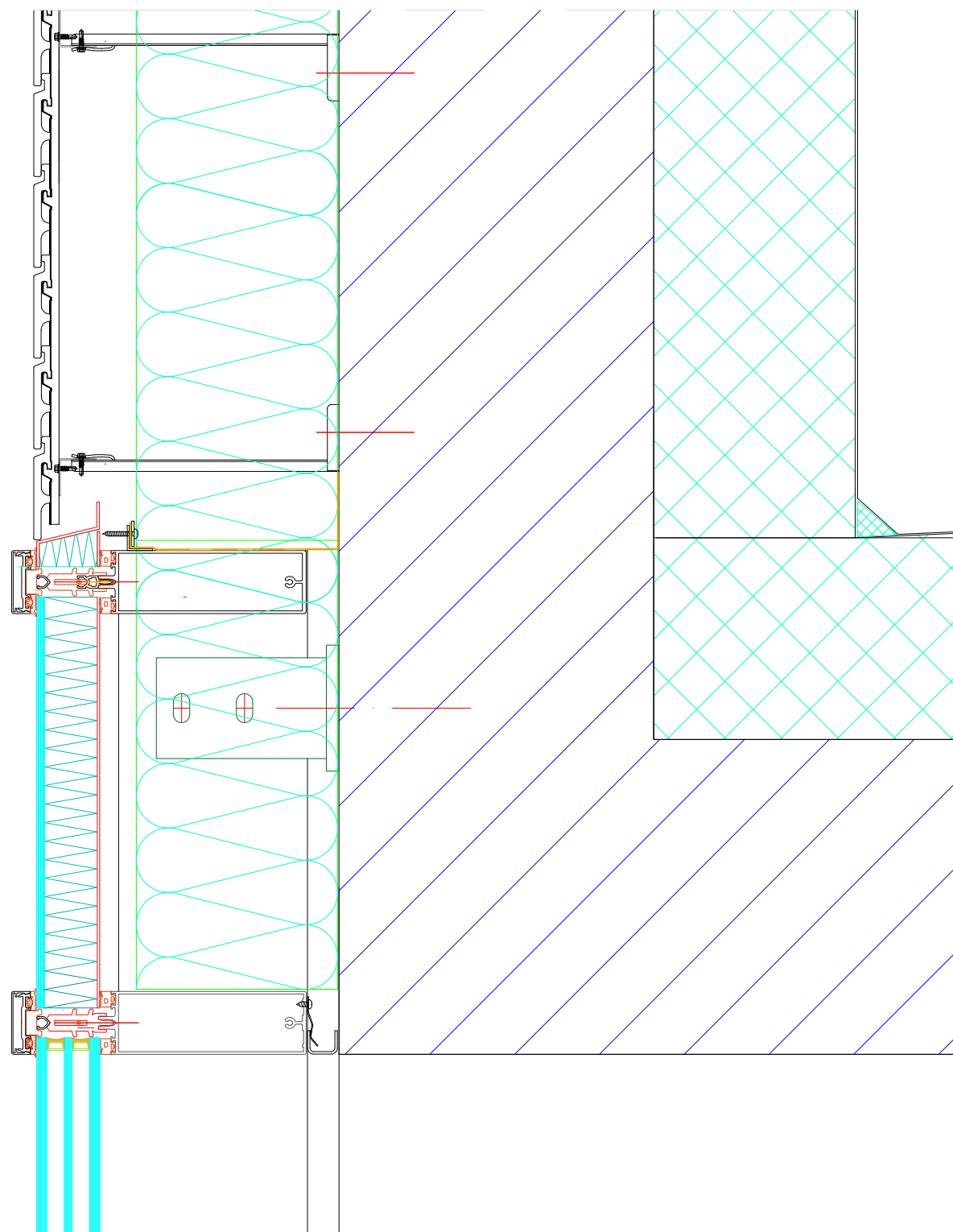
M: 1:2

Detail: Pfosten-Riegel-Fassaden mit Einselelement Horizontalschnitt HB

- Konstruktionsart: Dreh-Kipp-Fenster als Einselelement AWS 75.SI
- Physikalische Eigenschaften: Wärmedurchgangswert DIN EN 12412-2 $U_f = 1,2 \text{ W/m}^2\text{K}$
- Systembreite: 51 mm
- Profiltiefe: 85 mm
- Verglasung: SSG Climatop Lux mit KR; 3-Fach-ISOLIERGLAS
Ug-Wert nach DIN EN 673: $0,6 \text{ W/m}^2\text{K}$

Die von GIP Glazing GmbH erstellten Planungsunterlagen sind auf der Grundlage der uns übermittelten Angaben sowie statischen Vorgaben erstellt. Ihre Gültigkeit erhalten diese erst nach Freigabe durch den Architekten bzw. die Bauleitung. Alle ermittelten Maße und Abmessungen sind vom Auftraggeber verantwortlich zu prüfen und uns zu bestätigen. Änderungen nach Abschluss der Planung gehen zu Lasten des Auftraggebers.

	Bauvorhaben:	gezeichnet: O.Hauck	
	Auftraggeber:	Datum: 2017	
GIP Glazing GmbH Fritz-Seger-Straße 8 04155 Leipzig Tel: +49 341 86399466 www.gip-glazing.com info@gip-glazing.com	Planbezeichnung: Detail Einsatzfensterelement Horizontalschnitt HB	Plan-Format: A 3	Maßstab: 1:2
		Plan-Nr.: FA_PR_002	




Detail: Pfosten-Riegel-Fassaden Anschluss oben

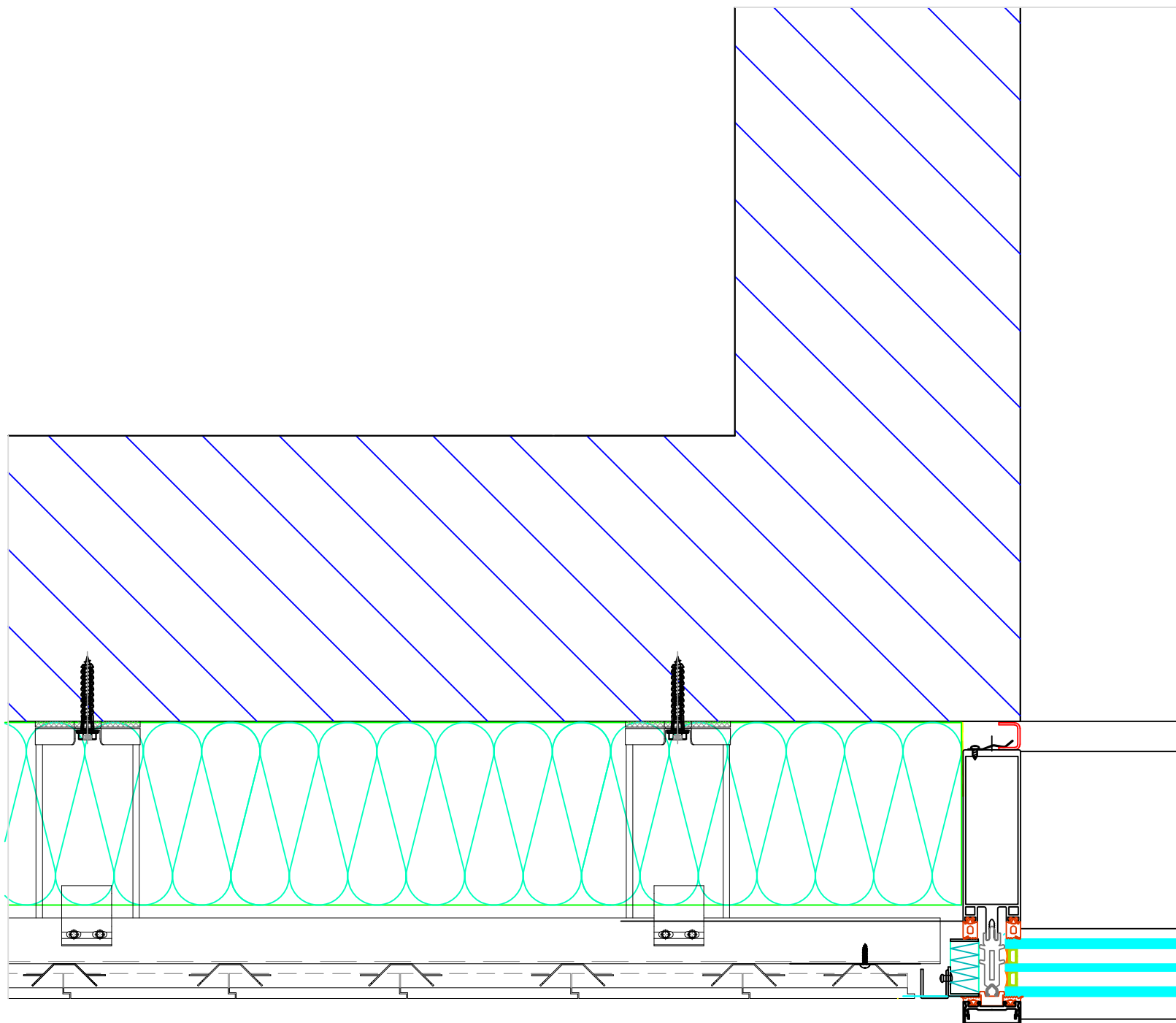
Vertikalschnitt VF

- Konstruktionsart: Pfosten-Riegel-Fassaden
- Physikalische Eigenschaften: Wärmedurchgangswert DIN EN 12412-2 $U_f = 1,2 \text{ W/m}^2\text{K}$
- Systembreite: 50 mm
- Profiltiefe: 50 mm bis 280 mm Sondergrößen möglich
- Verglasung: SSG Climatop Lux mit KR; 3-Fach-ISOLIERGLAS
Ug-Wert nach DIN EN 673: $0,6 \text{ W/m}^2\text{K}$

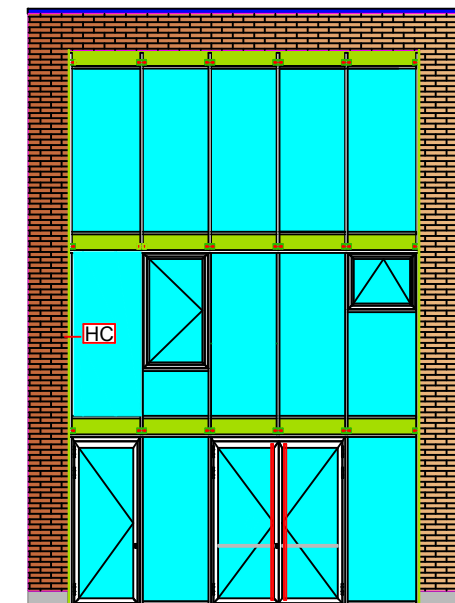
M: 1:5

Die von GIP Glazing GmbH erstellten Planungsunterlagen sind auf der Grundlage der uns übermittelten Angaben sowie statischen Vorgaben erstellt. Ihre Gültigkeit erhalten diese erst nach Freigabe durch den Architekten bzw. die Bauleitung. Alle ermittelten Maße und Abmessungen sind vom Auftraggeber verantwortlich zu prüfen und uns zu bestätigen. Änderungen nach Abschluss der Planung gehen zu Lasten des Auftraggebers.

 <p>GIP Glazing GmbH Fritz-Seger-Straße 8 04155 Leipzig</p> <p>Tel: +49 341 86399466 www.gip-glazing.com info@gip-glazing.com</p>	Bauvorhaben:	gezeichnet: O. Hauck	
	Auftraggeber:	Datum: 2017	
Planbezeichnung: Detail oberer Anschluss Vertikalschnitt VF		Plan-Format: A 3	Maßstab: 1:5
		Plan-Nr.: FA_PR_007	




M: 1:5



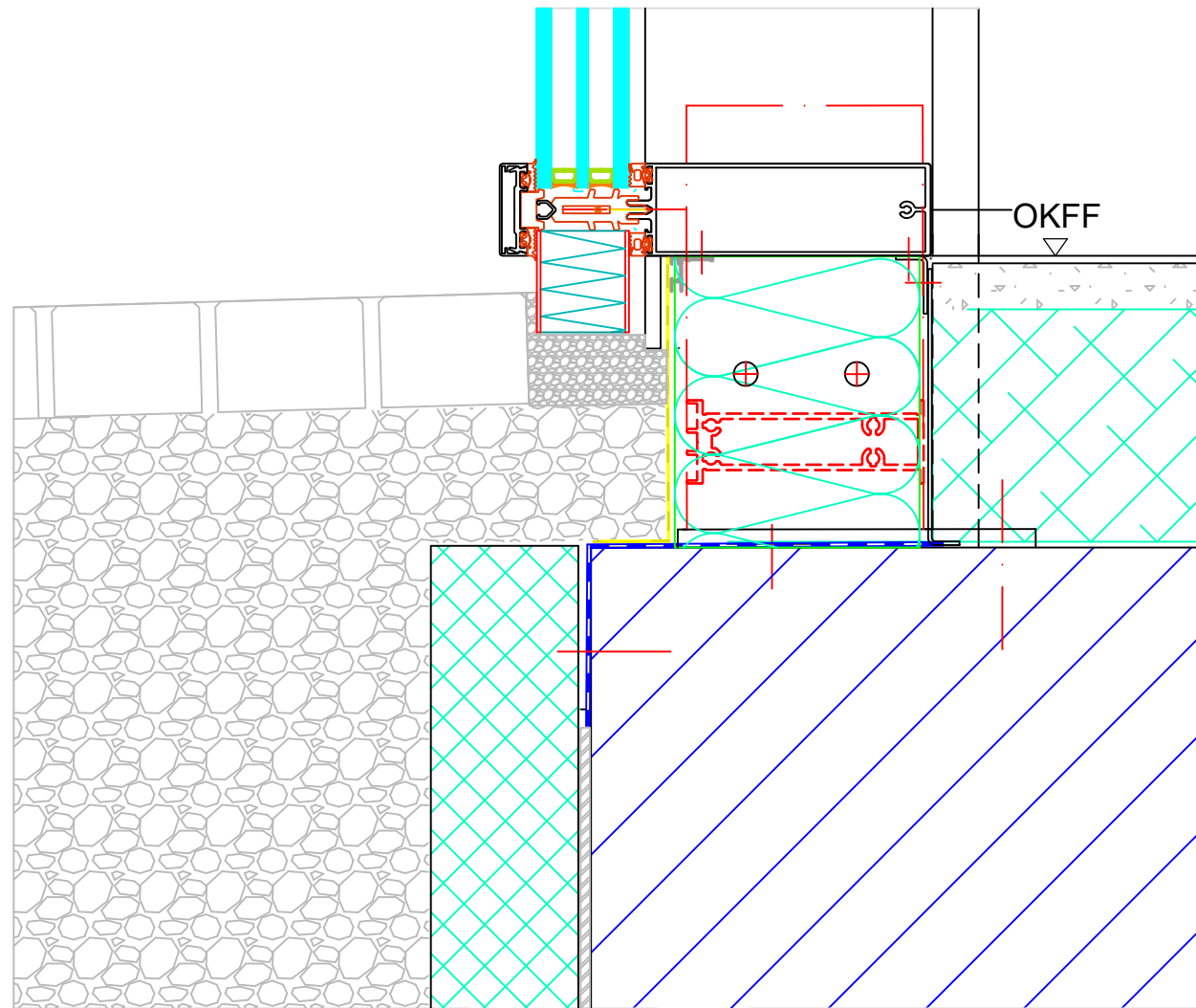
Detail: Pfosten-Riegel-Fassaden Anschluss an Wand Horizontalschnitt HC

- Konstruktionsart: Pfosten-Riegel-Fassaden
- Physikalische Eigenschaften: Wärmedurchgangswert DIN EN 12412-2 $U_f = 1,2 \text{ W/m}^2\text{K}$
- Systembreite: 50 mm
- Profiltiefe: 50 mm bis 280 mm Sondergrößen möglich
- Verglasung: SSG Climatop Lux mit KR; 3-Fach-ISOLIERGLAS
Ug-Wert nach DIN EN 673: $0,6 \text{ W/m}^2\text{K}$

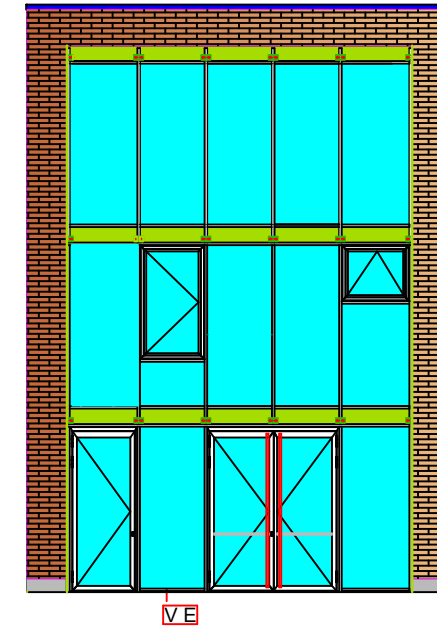
Die von GIP Glazing GmbH erstellten Planungsunterlagen sind auf der Grundlage der uns übermittelten Angaben sowie statischen Vorgaben erstellt. Ihre Gültigkeit erhalten diese erst nach Freigabe durch den Architekten bzw. die Bauleitung. Alle ermittelten Maße und Abmessungen sind vom Auftraggeber verantwortlich zu prüfen und uns zu bestätigen. Änderungen nach Abschluss der Planung gehen zu Lasten des Auftraggebers.

 <p>GIP Glazing</p>	Bauvorhaben:	gezeichnet: O.Hauck	
	Auftraggeber:	Datum: 2017	
<p>GIP Glazing GmbH Fritz-Seger-Straße 8 04155 Leipzig</p> <p>Tel: +49 341 86399466 www.gip-glazing.com info@gip-glazing.com</p>	Planbezeichnung: Detail Wandanschluss Horizontalschnitt HC	Plan-Format: A 3	Maßstab: 1:5
		Plan-Nr.: FA_PR_003	

Vertikalschnitt VE



M: 1:4




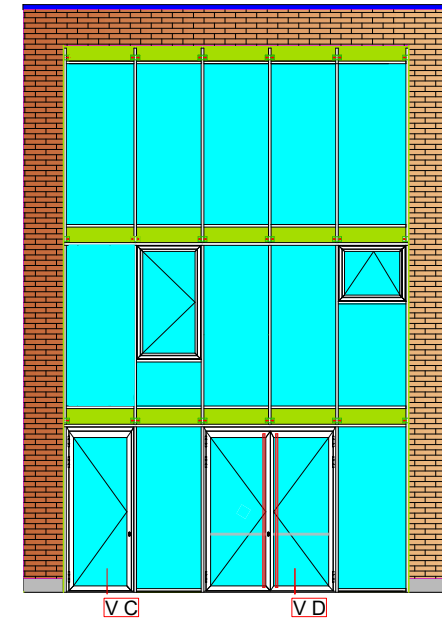
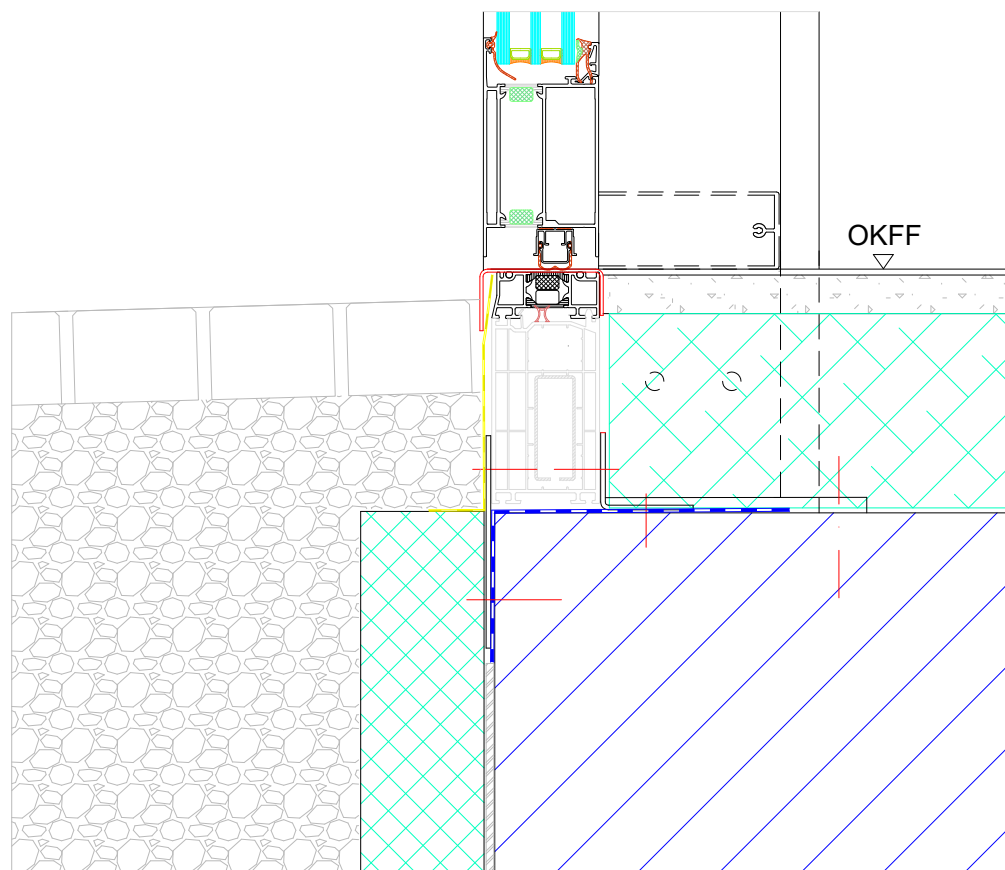
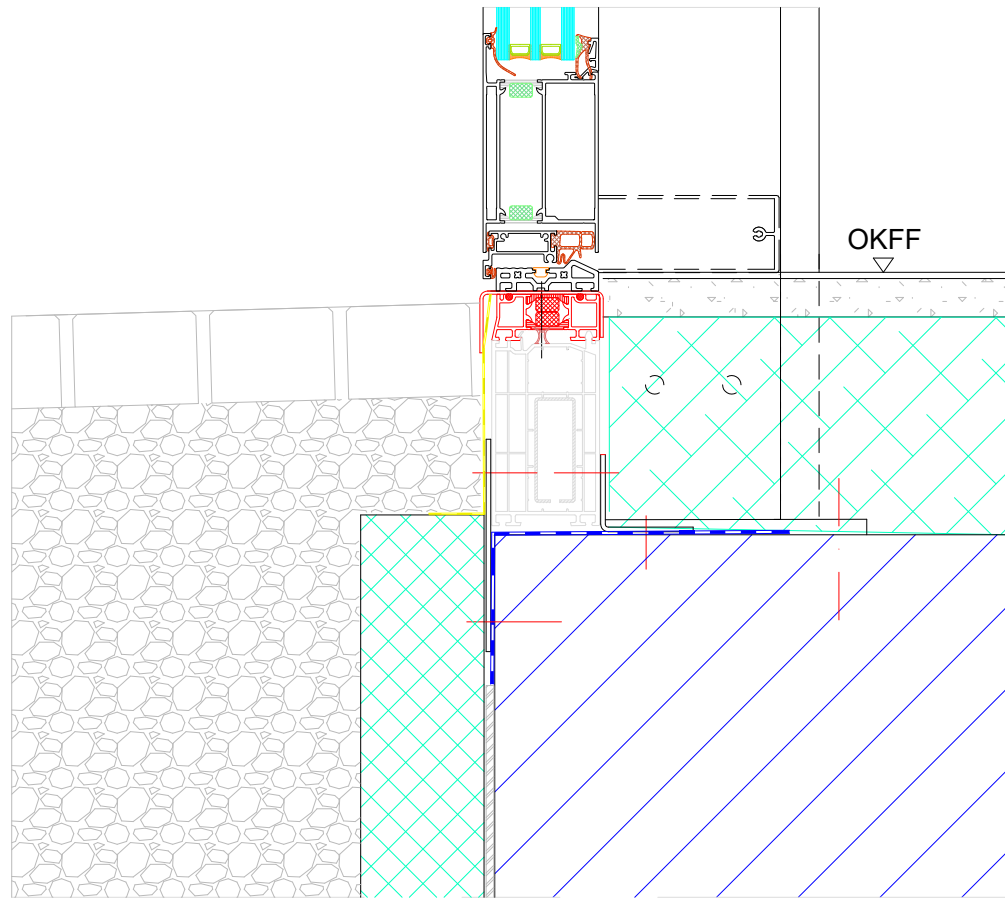
Detail: Pfosten-Riegel-Fassaden Anschluss an Sockel

Vertikalschnitt VE

- Konstruktionsart: Pfosten-Riegel-Fassaden
- Physikalische Eigenschaften: Wärmedurchgangswert DIN EN 12412-2 Uf= 1,2W/m²K
- Systembreite: 50 mm
- Profiltiefe: 50 mm bis 280 mm Sondergrößen möglich
- Verglasung: SSG Climatop Lux mit KR; 3-Fach-ISOLIERGLAS
Ug-Wert nach DIN EN 673: 0,6 W/m²K

Die von GIP Glazing GmbH erstellten Planungsunterlagen sind auf der Grundlage der uns übermittelten Angaben sowie statischen Vorgaben erstellt. Ihre Gültigkeit erhalten diese erst nach Freigabe durch den Architekten bzw. die Bauleitung. Alle ermittelten Maße und Abmessungen sind vom Auftraggeber verantwortlich zu prüfen und uns zu bestätigen. Änderungen nach Abschluss der Planung gehen zu Lasten des Auftraggebers.

	Bauvorhaben:	gezeichnet: O.Hauck	
	Auftraggeber:	Datum: 2017	
GIP Glazing GmbH Fritz-Seger-Straße 8 04155 Leipzig Tel: +49 341 86399466 www.gip-glazing.com info@gip-glazing.com	Planbezeichnung: Detail Bodenanschluss Vertikalschnitt VE	Plan-Format: A 3	Maßstab: 1:4
		Plan-Nr.: FA_PR_006	




Detail: Pfosten-Riegel-Fassaden mit Einselement und Anschluss an Boden Vertikalschnitt VC

- Konstruktionsart: Behördentür als Einselement Schwellenausbildung als wärmegeämmte Haustürschwelle
- Physikalische Eigenschaften: Wärmedurchgangswert DIN EN 12412-2 $U_f = 1,3W/m^2K$
- Systembreite: 58 mm
- Profiltiefe: 67 mm
- Verglasung: SSG Climatop Lux mit KR; 3-Fach-ISOLIERGLAS
Ug-Wert nach DIN EN 673: $0,6 W/m^2K$

Detail: Pfosten-Riegel-Fassaden mit Einselement und Anschluss an Boden Vertikalschnitt VD

- Konstruktionsart: Behördenür als Einselement mit bodengleichen Abschluss und absenkbarer Dichtung
- Physikalische Eigenschaften: Wärmedurchgangswert DIN EN 12412-2 $U_f = 1,2W/m^2K$
- Systembreite: 142 mm
- Profiltiefe: 75 mm
- Verglasung: SSG Climatop Lux mit KR; 3-Fach-ISOLIERGLAS
Ug-Wert nach DIN EN 673: $0,6 W/m^2K$

Die von GIP Glazing GmbH erstellten Planungsunterlagen sind auf der Grundlage der uns übermittelten Angaben sowie statischen Vorgaben erstellt. Ihre Gültigkeit erhalten diese erst nach Freigabe durch den Architekten bzw. die Bauleitung. Alle ermittelten Maße und Abmessungen sind vom Auftraggeber verantwortlich zu prüfen und uns zu bestätigen. Änderungen nach Abschluss der Planung gehen zu Lasten des Auftraggebers.

	Bauvorhaben:	gezeichnet: O.Hauck	
	Auftraggeber:	Datum: 2017	
GIP Glazing GmbH Fritz-Seger-Straße 8 04155 Leipzig	Tel: +49 341 86399466 www.gip-glazing.com info@gip-glazing.com	Plan-Format: A 3 Plan-Nr.: FA_PR_005	Maßstab: 1:5
Planbezeichnung: Detail Einselement Behördentür Vertikalschnitt VC_VD			

M: 1:5