

PRODUKTDATENBLATT ZU LÜFTUNGSFLÜGEL UND LÜFTUNGSKLAPPEN

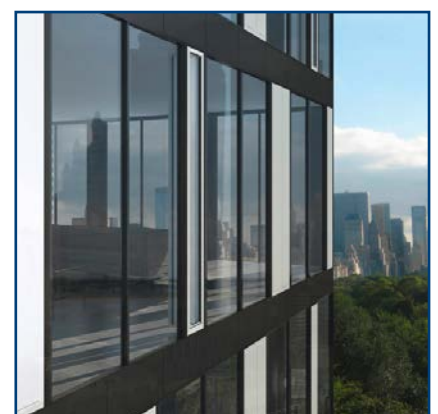
- Weltweit schmalster Lüftungsflügel und Lüftungsklappe
- Universeller Lüftungsflügel durch Verfügbarkeit in den Bautiefen 65, 70, 75 und 90 mm
- Schubloser Verbund im Lüftungsflügel zur Vermeidung von Bimetalleffekten
- Hohe Abdichtung des Lüftungsflügels bei extremen Witterungsbedingungen
- Einsetzbar in allen Blendrahmen AWS, AWS BS, AWS WF und Einsatz in Pfosten Riegel Fassaden
- Ansprechendes Design des Lüftungsflügels durch Abdeckprofile und multifunktionale Eckstücke
- Verdeckt liegende Beschläge

TECHNISCHE DATEN:	
Werkstoff:	Aluminium
Konstruktionsart:	hochwärmegeklämt nach DIN EN ISO 1077-2, U _w 1,0 W/(m ² K)
Systembreite:	65, 70, 75 und 90 mm
Größe:	170, 250, 300 mm x 3000 mm, Sondergrößen möglich
Sicherheit:	Einbruchhemmung nach DIN V ENV 1627 RC2
Fenstertyp:	Lüftungsflügel und Lüftungsklappe als Einsetzelement in Festverglasungen, Fensterfassaden, Pfosten Riegel Fassaden, Structural Glazing Fassaden, Panoramaverglasungen
Gebrauchssicherheit:	Öffnungsbegrenzer nach DIN EN 13126-5 2/0 + 3/0
Physikalische Eigenschaften:	Luftdurchlässigkeit nach DIN EN 12207 4 Schlagregendichtigkeit nach DIN EN 12208 9a Windlastwiderstand DIN EN 12210 C5/B5 Dauerfunktion nach DIN EN 12400 3

ANSPRECHPARTNER:
NOTIZEN:



DAS KÖNNTE SIE AUCH INTERESSIEREN:
Pfosten-Riegel-Fassaden
Panorama-Fassade
Structural-Glazing-Fassaden
Elementfassaden
Übergroße Festverglasung
Klimafassaden



Ausführungsbeispiel:
Schüco International KG (Bild: Leihgabe)