

PRODUKTDATENBLATT ZU WILLOW WICKER FASSADEN

- Variable Vorhangfassaden unabhängig von Geschosshöhen
- Zusätzliche Nutzungsoptionen bietet der Einbau von Klappen und Türen
- Keine sichtbaren Verschraubungen
- Die Segmentbauweise ermöglicht einen höheren Vorfertigungsgrad
- Gebäudehülle aus nachwachsenden Rohstoff

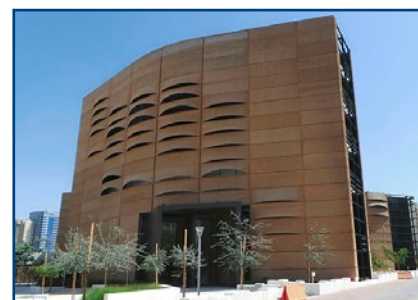
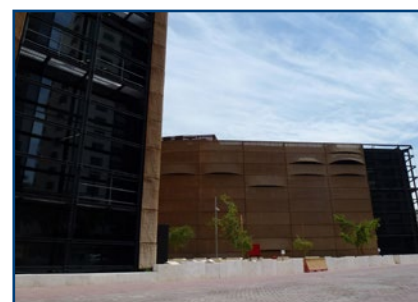
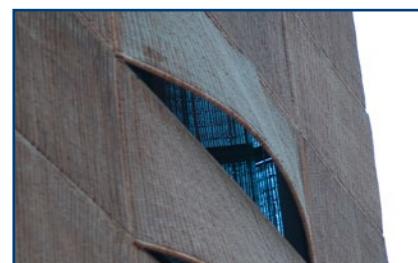
TECHNISCHE DATEN:	
Werkstoff:	Aluminium und Weide
Konstruktionsart:	ungedämmt
Systembreite:	50 mm
Profiltiefe:	55 mm bis 105 mm
Rahmendimensionierung:	B x H von 1.400 x 2.600 mm
Sicherheit:	Geprüfte Absturzsicherheit F30 Beschichtung möglich über Zustimmung im Einzelfall
Fassadentypen:	Zweite-Haut-Fassaden, Vorgehängte hinterlüftete Fassaden, Elementfassaden
Einsatzbereiche:	Nachhaltiges Bauen, Designbauten, Kulturbauten

ANSPRECHPARTNER:

NOTIZEN:



KOMBINIERBARE PRODUKTE:
Pfosten-Riegel-Fassaden
Intelligente Fassade
Erdbebengeprüfte Fassaden
Vorgehängte hinterlüftete Fassaden
Elementfassaden



Ausführungsbeispiel:
Fort Al Hosn, Abu Dhabi