

PRODUKTDATENBLATT ZU ANTRIEBSSYSTEM E-SLIDE

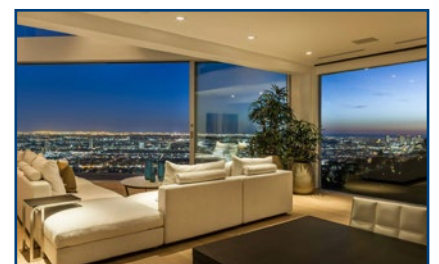
- Geeignet für den Einsatz als Panoramaverglasung im hochwertigen Hausbau
- Geräuschloses und komfortables Öffnen und Schließen auf Knopfdruck mit externem Bedienfeld
- Komfortable und kraftsparende Steuerung über flügelintegriertes Bedienboard
- Grifflose Designlösungen mit klarer Linienführung
- Kopplung mit Fingerprintsystem oder Funk möglich
- Bedienung über iPad oder iPhone möglich

TECHNISCHE DATEN:	
Werkstoff:	Aluminium GFK
Konstruktionsart:	höchstwärmegeklämmt
Ausführungsarten:	Hebe-Schiebe-Fenster, Hebe-Schiebe-Türen, Panoramaverglasungen
Elementgröße:	3.200 mm x 3.500 mm
Maximales Flügelgewicht:	bis 500 kg
Sicherheit:	Einbruchhemmung DIN EN V 1627-1637 RC 1 bis RC 2
Physikalische Eigenschaften:	Wärmedurchgangswert DIN EN 12412-2 Uf= 1,2W/(m²K) Wärmedämmwert gemäß DIN EN ISO 10077-1 Uw0,84 W/(m²K)
Dauerfunktionstest:	DIN EN 12400:2002-10 Klasse 3-20.000 Zyklen

ANSPRECHPARTNER:
NOTIZEN:



KOMBINIERBARE PRODUKTE:
Hebe-Schiebe-Tür ASS 70 HI
Hebe-Schiebe-Tür ASS 77 PD.SI
Hebe-Schiebe-Tür ASS 77 PD.HI



Ausführungsbeispiel:
Schöco International KG (Bild: Leihgabe)