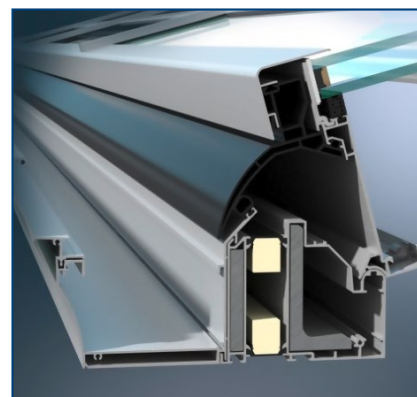


PRODUKTDATENBLATT ZU WINTERGARTEN CMC 50

- Geeignet für den Einsatz an Lichtdächern, Wintergärten und Schrägverglasungen
- Modulbauweise von Dachprofilen und Traufenpunkt mit wenigen Einzelteilen
- Anspruchsvolle Ästhetik und hohe Funktionalität
- Hervorragende Wärmedämmung durch niedrige Uf-Werte (1,0 - 1,6 W/m²K)
- Alle gängigen Wintergartentypen können errichtet werden
- Innenliegende Statik für optimale Optik

TECHNISCHE DATEN:	
Werkstoff:	Aluminium
Konstruktionsart:	wärmegeklämmt, hochwärmegeklämmt
Systembreite:	50 mm
Profiltiefe:	50 mm bis 280 mm Sondergrößen möglich
Sicherheit:	Einbruchhemmung DIN V ENV 1627-1637 RC 1 bis RC 3
Fassadentypen:	Lichtdächer, Wintergärten, Schrägverglasungen, Vordächer
Physikalische Eigenschaften:	Luftdurchlässigkeit DIN EN 12152 AE Schlagregendichtheit DIN EN 12154 RE 1200 Wärmedurchgangswert DIN EN 12412-2 Uf=1,2 W/(m ² K) Schallmessung nach DIN EN 20140

ANSPRECHPARTNER:



KOMBINIERBARE PRODUKTE:
Einsatzelement-Fenster
Pfosten-Riegel-Fassaden
Haustüren ADS 90 PL.SI
Hebe-Schiebe-Tür ASS 70.HI



Ausführungsbeispiel:
Schüco International KG (Bild: Leihgabe)