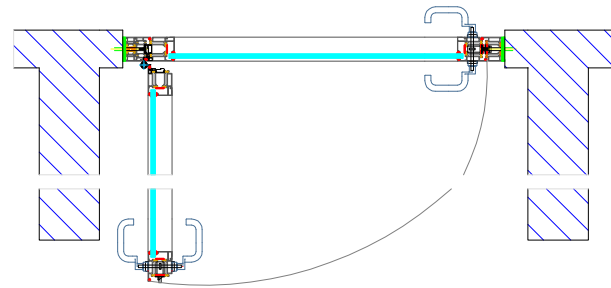
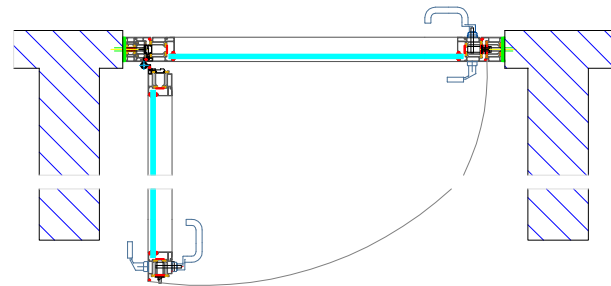


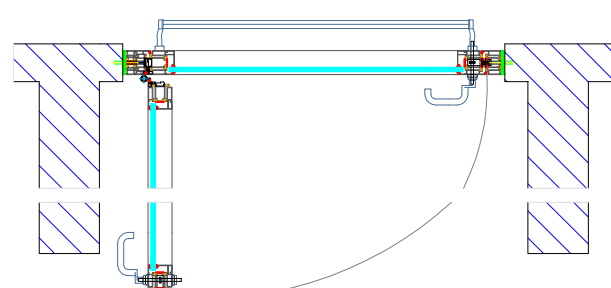
Panikfunktion B DIN 179 mit Türdrücker innen und außen



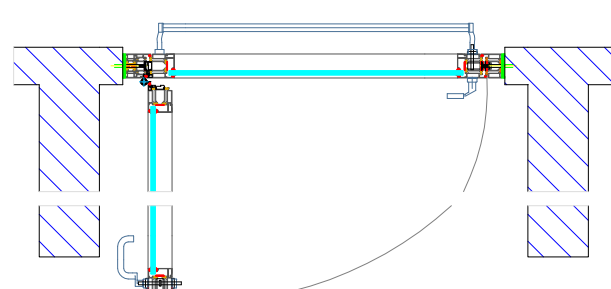
Panikfunktion E DIN 179 mit Türdrücker und Türknauf außen



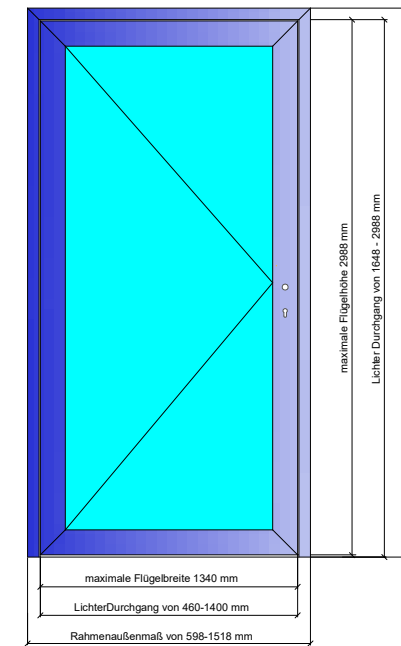
Panikfunktion B DIN 1125 mit Panikgriffstange und Türdrücker außen



Panikfunktion E DIN 1125 mit Panikgriffstange und Türknauf außen



M: 1:25

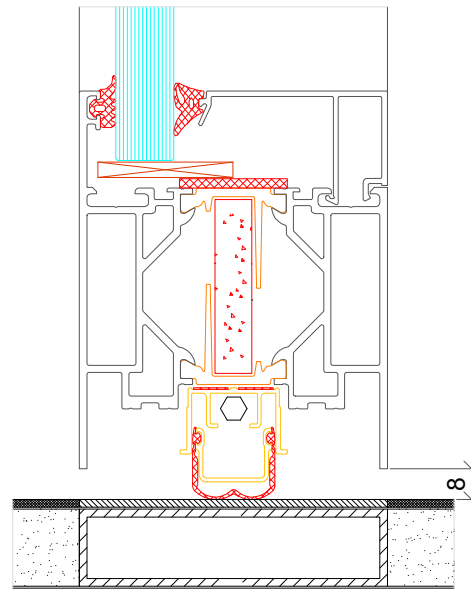


### Detail: Brandschutztür T30-1\_Türausstattung- Panikfunktion

- Konstruktionsart: Aluminium-Brandschutztür T30-1 für die Innenanwendung und die Außenanwendung\*
- Physikalische Eigenschaften: Wärmedurchgangswert DIN EN 12412-2 Uf= 5,1W/m²K
- Systembreite: 83 / 98 mm
- Profiltiefe: 80 mm
- Verglasung: Pyrostop 30-10 nach DIN 4102 , Ug-Wert nach DIN EN 673: 5.1 W/m²K
- \* Bei der Außenanwendung ist Isolierglas erforderlich

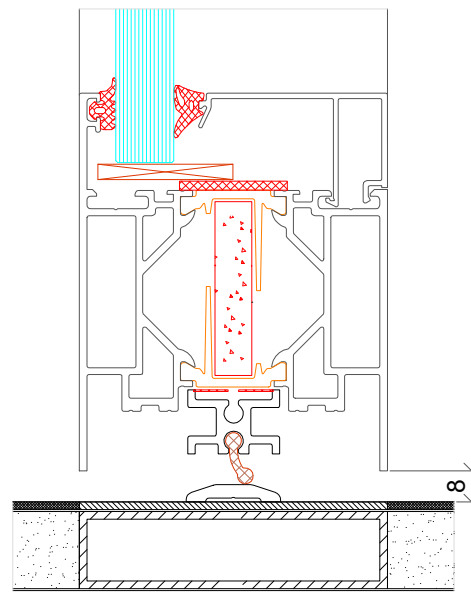
Die von GIP Glazing GmbH erstellten Planungsunterlagen sind auf der Grundlage der uns übermittelten Angaben sowie statischen Vorgaben erstellt. Ihre Gültigkeit erhalten diese erst nach Freigabe durch den Architekten bzw. die Bauleitung. Alle ermittelten Maße und Abmessungen sind vom Auftraggeber verantwortlich zu prüfen und uns zu bestätigen. Änderungen nach Abschluß der Planung gehen zu Lasten des Auftraggebers.

	Bauvorhaben:	gezeichnet: O.Hauck	
	Auftraggeber:	Datum: 2017	
GIP Glazing GmbH Fritz-Seger-Straße 8 04155 Leipzig Tel: +49 341 86399466 www.gip-glazing.com info@gip-glazing.com	Planbezeichnung: Detail Brandschutztür T30-1_Türausstattung_Panikfunktion	Plan-Format: A 3	Maßstab: 1:25
		Plan-Nr.: BR_TU1_007	



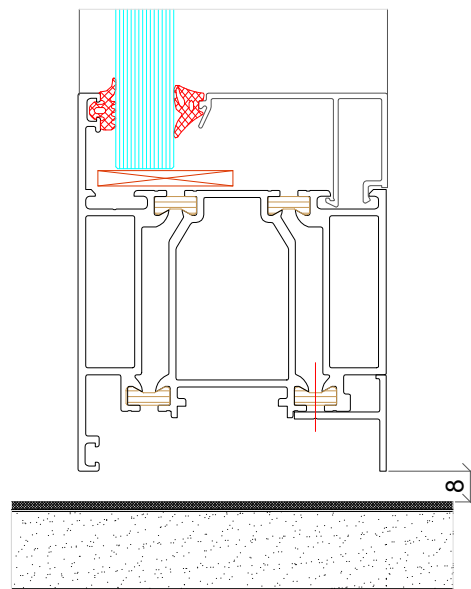
Detail: 1

M: 1:2



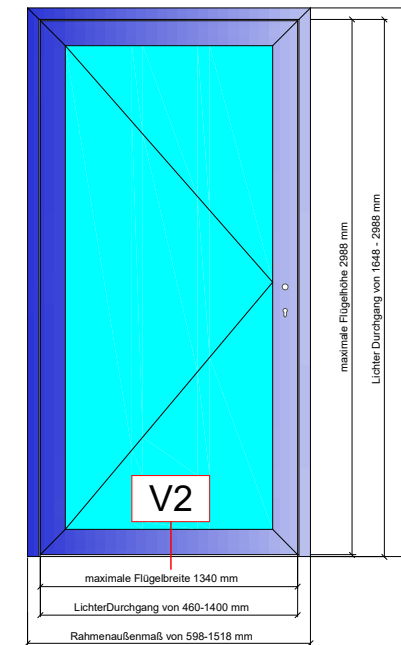
Detail: 2

M: 1:2



Detail: 3

M: 1:2

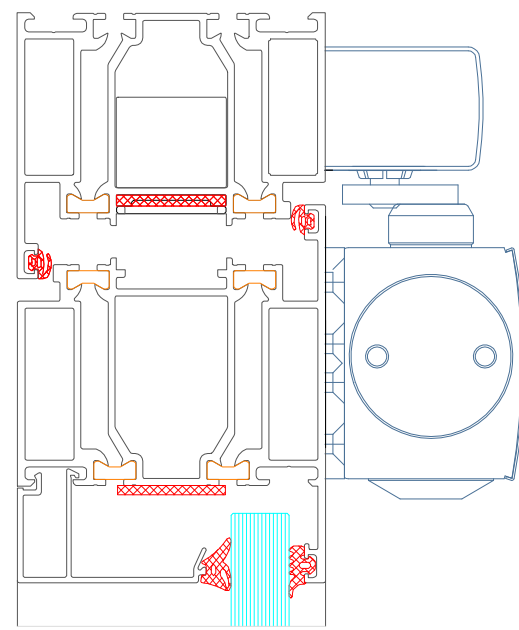


### Detail: Brandschutztür T30-1 Türsockel Vertikalschnitt V2

- Konstruktionsart: Aluminium-Brandschutztür T30-1 für die Innenanwendung und die Außenanwendung\*
- Physikalische Eigenschaften: Wärmedurchgangswert DIN EN 12412-2  $U_f = 5,1 \text{ W/m}^2\text{K}$
- Systembreite: 98 mm
- Profiltiefe: 80 mm
- Verglasung: Pyrostop 30-10 nach DIN 4102,  $U_g$ -Wert nach DIN EN 673:  $5,1 \text{ W/m}^2\text{K}$
- \* Bei der Außenanwendung ist Isolierglas erforderlich.
- Detail 1: Automatische Türabdichtung
- Detail 2: Dichtlippen Türdichtung
- Detail 3: ohne Anforderung

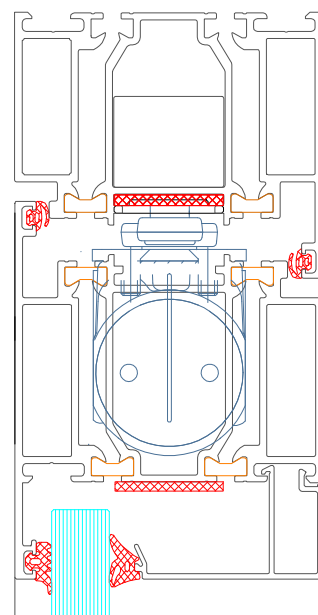
Die von GIP Glazing GmbH erstellten Planungsunterlagen sind auf der Grundlage der uns übermittelten Angaben sowie statischen Vorgaben erstellt. Ihre Gültigkeit erhalten diese erst nach Freigabe durch den Architekten bzw. die Bauleitung. Alle ermittelten Maße und Abmessungen sind vom Auftraggeber verantwortlich zu prüfen und uns zu bestätigen. Änderungen nach Abschluss der Planung gehen zu Lasten des Auftraggebers.

	Bauvorhaben:	gezeichnet: O.Hauck	
	Auftraggeber:	Datum: 2017	
GIP Glazing GmbH Fritz-Seger-Straße 8 04155 Leipzig Tel: +49 341 86399466 www.gip-glazing.com info@gip-glazing.com	Planbezeichnung: Detail BrandschutztürT30-1 Türsockel Vertikalschnitt V2	Plan-Format: A 3	Maßstab:
		Plan-Nr.: BR_TÜ2_005	1:2



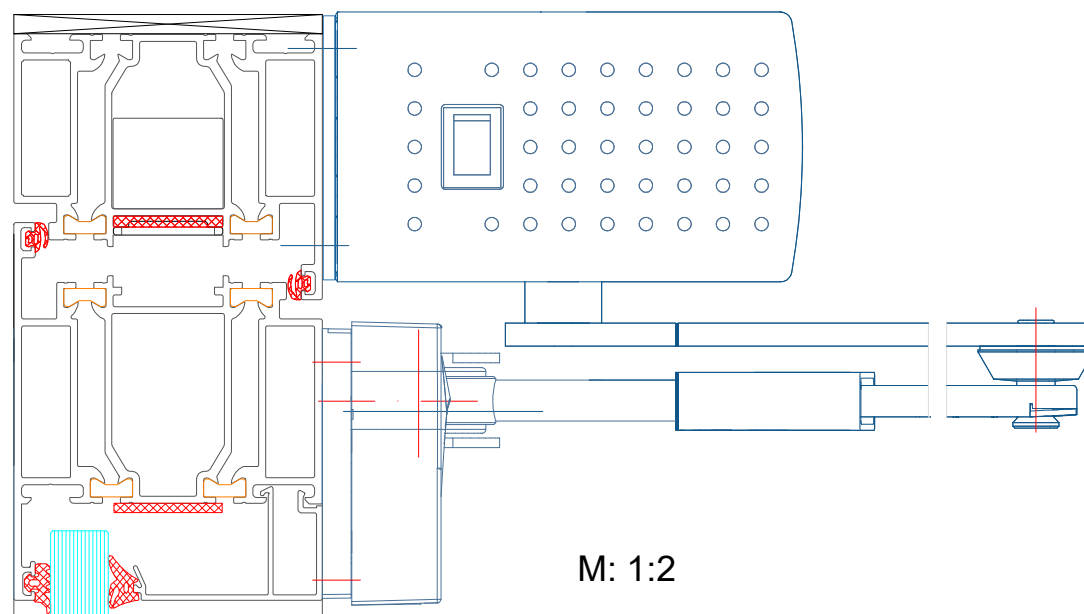
Detail: 1

M: 1:2



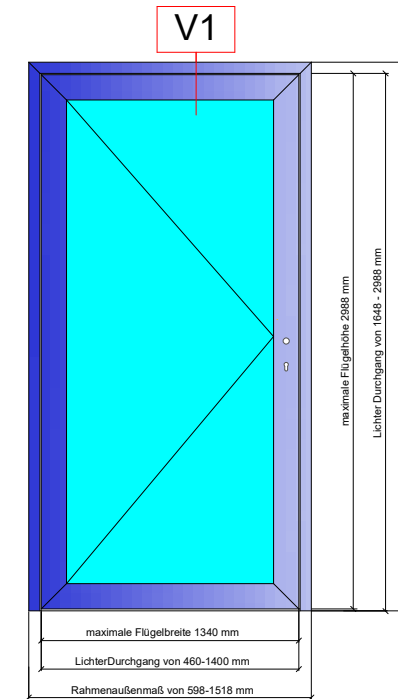
Detail: 2

M: 1:2



Detail: 3

M: 1:2

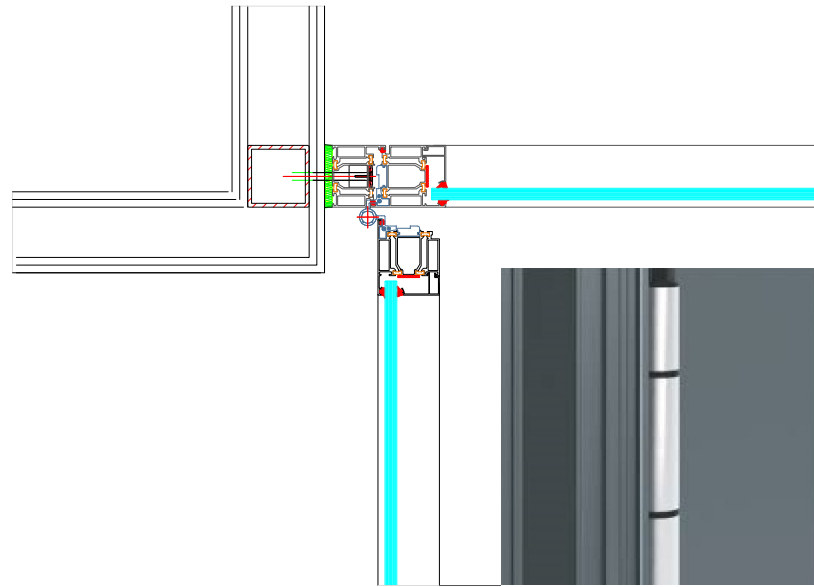


Detail: Brandschutztür T30-1 Schließtechnik Vertikalschnitt V1

- Konstruktionsart: Aluminium-Brandschutztür T30-1 für die Innenanwendung und die Außenanwendung\*
- Physikalische Eigenschaften: Wärmedurchgangswert DIN EN 12412-2  $U_f = 5,1 \text{ W/m}^2\text{K}$
- Systembreite: 94 mm
- Profiltiefe: 80 mm
- Verglasung: Pyrostop 30-10 nach DIN 4102,  $U_g$ -Wert nach DIN EN 673:  $5,1 \text{ W/m}^2\text{K}$
- \* Bei der Außenanwendung ist Isolierglas erforderlich.
- Detail 1: Außen liegender Obertürschließer
- Detail 2: verdeckt liegender Obertürschließer
- Detail 3: Automatischer Drehtürantrieb für Brandschutztüren

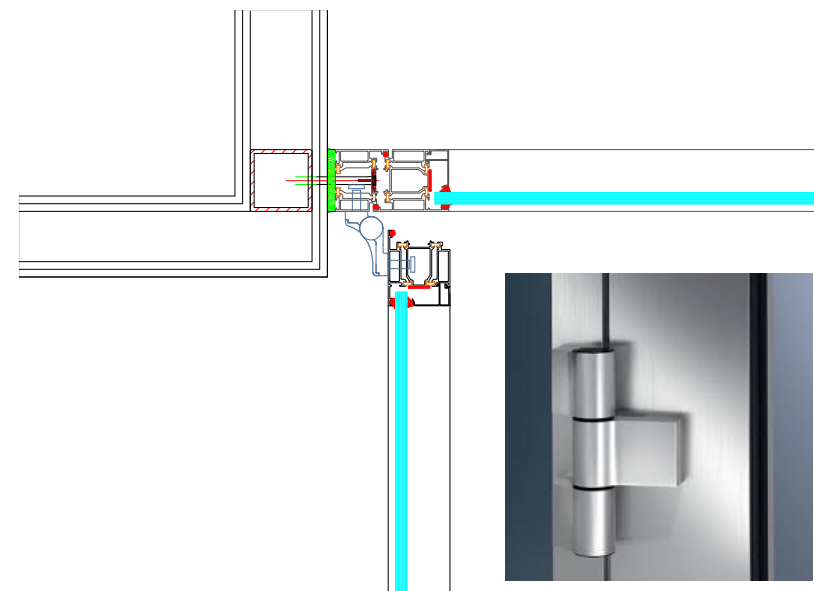
Die von GIP Glazing GmbH erstellten Planungsunterlagen sind auf der Grundlage der uns übermittelten Angaben sowie statischen Vorgaben erstellt. Ihre Gültigkeit erhalten diese erst nach Freigabe durch den Architekten bzw. die Bauleitung. Alle ermittelten Maße und Abmessungen sind vom Auftraggeber verantwortlich zu prüfen und uns zu bestätigen. Änderungen nach Abschluss der Planung gehen zu Lasten des Auftraggebers.

	Bauvorhaben:	gezeichnet: O.Hauck	
	Auftraggeber:	Datum: 2017	
GIP Glazing GmbH Fritz-Seger-Straße 8 04155 Leipzig	Tel: +49 341 86399466 www.gip-glazing.com info@gip-glazing.com	Plan-Format: A 3	Maßstab:
		Planbezeichnung: Detail Brandschutztür T30-1 Wandanschluss Horizontalschnitt H1	Plan-Nr.: BR_TU1_001



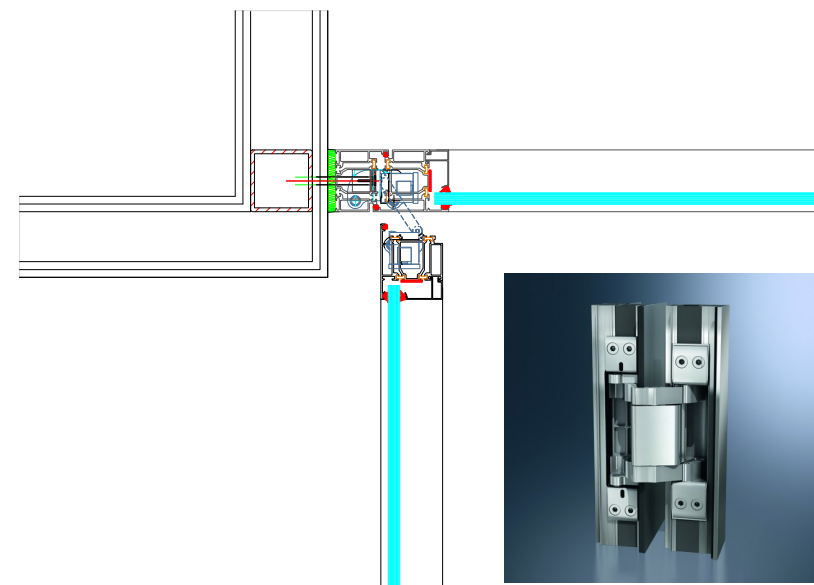
Detail 1

M: 1:10



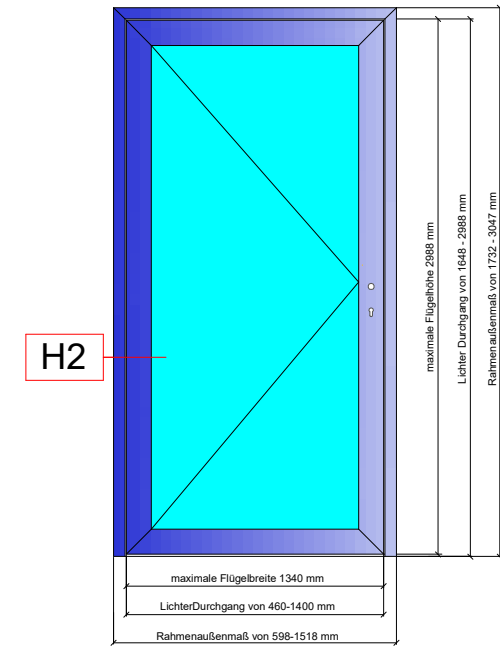
Detail 2

M: 1:10



Detail 3


M: 1:10

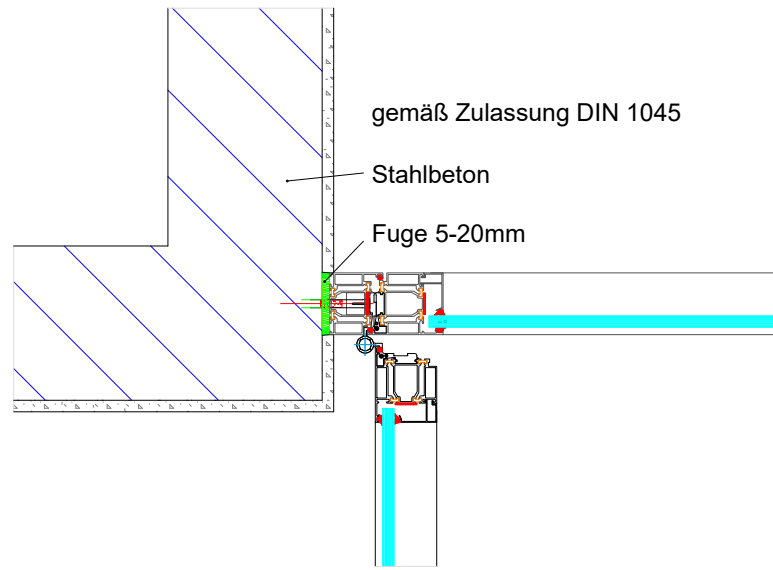


**Detail: Brandschutztür T30-1 Türbänder Horizontalschnitt H2**

- Konstruktionsart: Aluminium-Brandschutztür T30-1 Innenanwendung, System ADS 80 FR30
- Physikalische Eigenschaften: Wärmedurchgangswert DIN EN 12412-2  $U_f = 5,1 \text{ W/m}^2\text{K}$
- Systembreite: 98 mm
- Profiltiefe: 80 mm
- Verglasung: Pyrostop 30-10 nach DIN 4102 ,  $U_g$ -Wert nach DIN EN 673:  $5.1 \text{ W/m}^2\text{K}$
- Detail 1: Rollentürbänder
- Detail 2: Aufsatztürbänder
- Detail 3: verdeckt liegende Türbänder

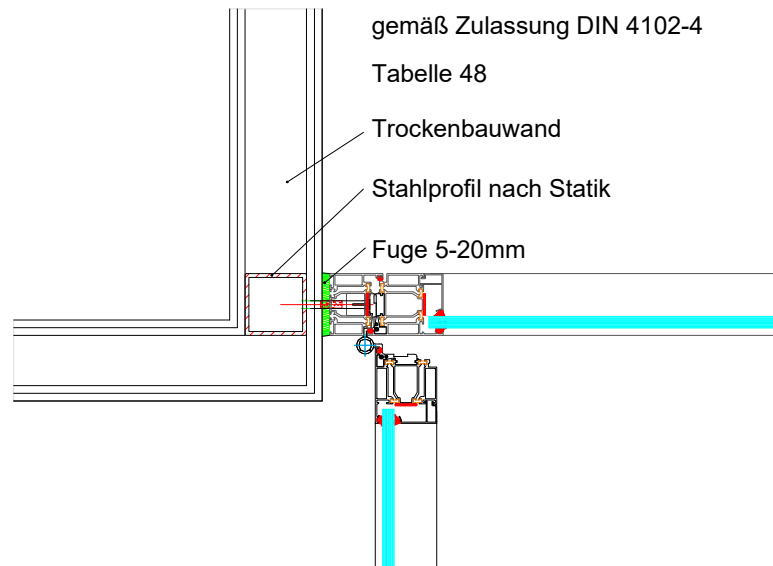
Die von GIP Glazing GmbH erstellten Planungsunterlagen sind auf der Grundlage der uns übermittelten Angaben sowie statischen Vorgaben erstellt. Ihre Gültigkeit erhalten diese erst nach Freigabe durch den Architekten bzw. die Bauleitung. Alle ermittelten Maße und Abmessungen sind vom Auftraggeber verantwortlich zu prüfen und uns zu bestätigen. Änderungen nach Abschluß der Planung gehen zu Lasten des Auftraggebers.

	Bauvorhaben:	gezeichnet: O.Hauck	
	Auftraggeber:	Datum: 2017	
GIP Glazing GmbH Fritz-Seger-Straße 8 04155 Leipzig Tel: +49 341 86399466 www.gip-glazing.com info@gip-glazing.com	Planbezeichnung: Detail Brandschutztür T30-1 Türbänder Horizontalschnitt H2	Plan-Format: A 3	Maßstab: 1:10
		Plan-Nr.: BR_TU1_002	



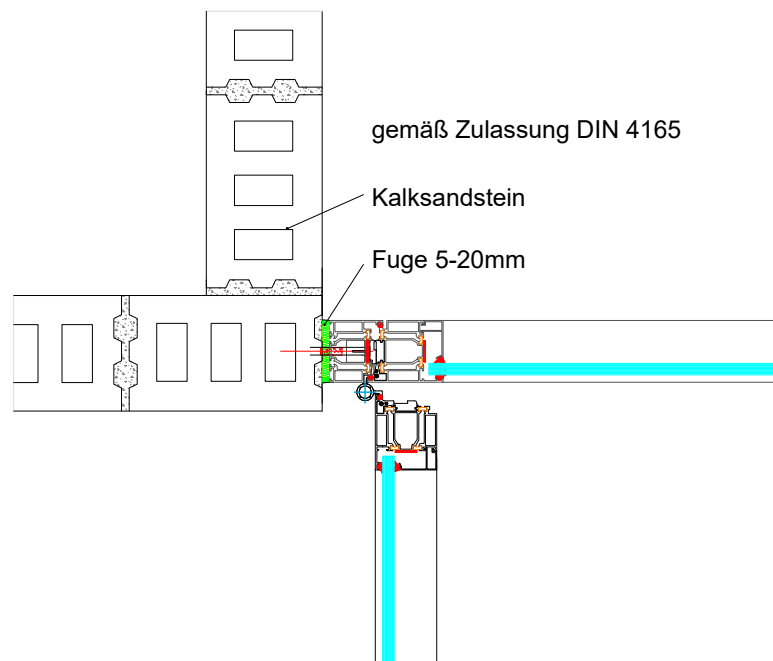
Detail 1

M: 1:10



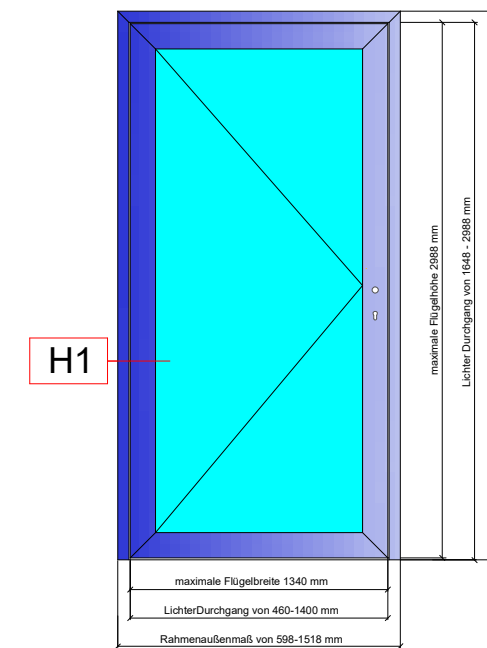
Detail 2

M: 1:10



Detail 3


M: 1:10



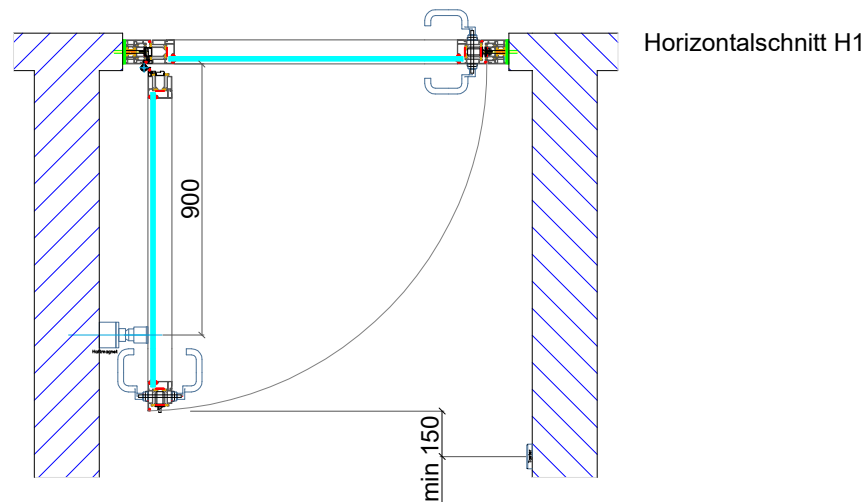
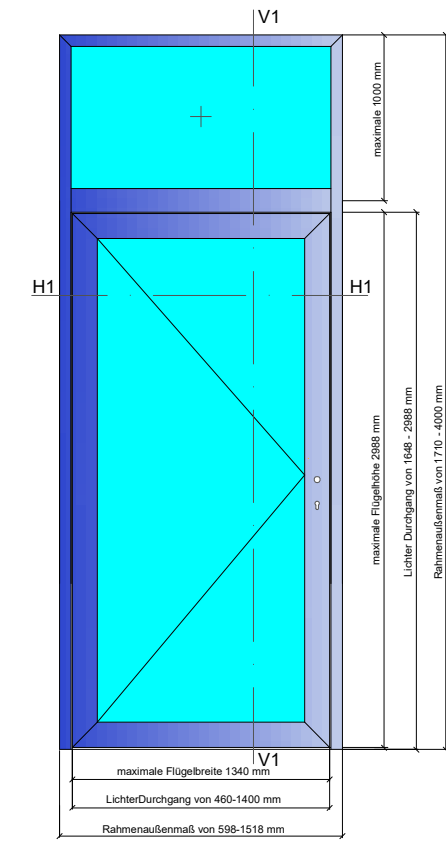
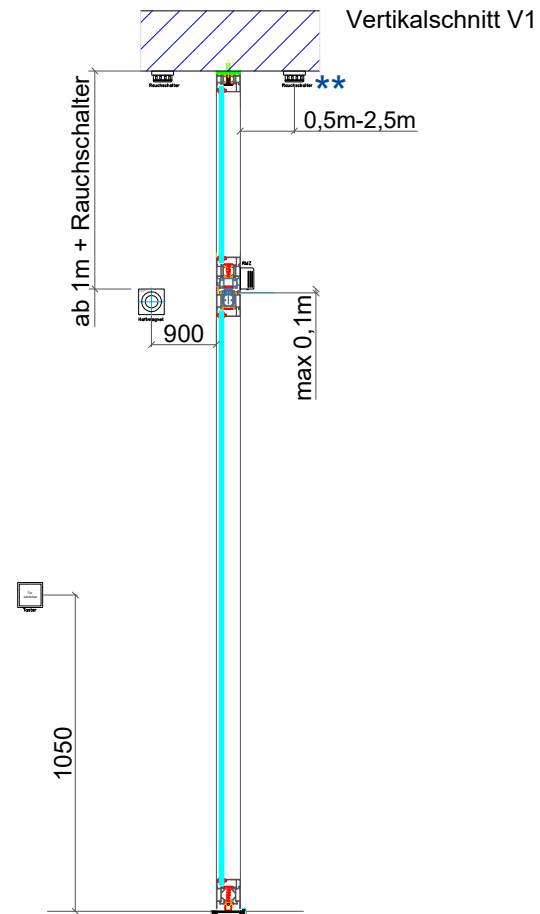
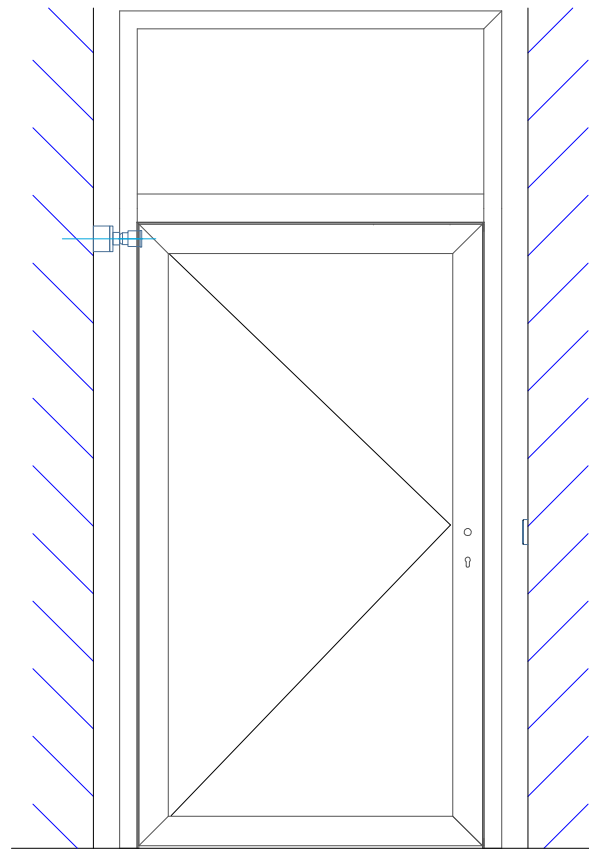
Detail: Brandschutztür T30-1 Wandanschluss Horizontalschnitt H1

- Konstruktionsart: Aluminium-Brandschutztür T30-1 für die Innenanwendung und die Außenanwendung
- Physikalische Eigenschaften: Wärmedurchgangswert DIN EN 12412-2  $U_f = 5,1 \text{ W/m}^2\text{K}$
- Systembreite: 98 mm
- Profiltiefe: 80 mm
- Verglasung: Pyrostop 30-10 nach DIN 4102, Ug-Wert nach DIN EN 673:  $5,1 \text{ W/m}^2\text{K}$
- Detail 1: Einbau in Stahlbeton DIN 1045
- Detail 2: Einbau in Trockenbau DIN 4102-4 Tabelle 48
- Detail 3: Einbau in Kalksandstein DIN 4165

Die von GIP Glazing GmbH erstellten Planungsunterlagen sind auf der Grundlage der uns übermittelten Angaben sowie statischen Vorgaben erstellt. Ihre Gültigkeit erhalten diese erst nach Freigabe durch den Architekten bzw. die Bauleitung. Alle ermittelten Maße und Abmessungen sind vom Auftraggeber verantwortlich zu prüfen und uns zu bestätigen. Änderungen nach Abschluss der Planung gehen zu Lasten des Auftraggebers.

	Bauvorhaben:	gezeichnet: O.Hauck	
	Auftraggeber:	Datum: 2017	
GIP Glazing GmbH Fritz-Seger-Straße 8 04155 Leipzig Tel: +49 341 86399466 www.gip-glazing.com info@gip-glazing.com	Planbezeichnung: Detail Brandschutztür T30-1 Wandanschluss Horizontalschnitt H1	Plan-Format: A 3	Maßstab: 1:10
		Plan-Nr.: BR_TU1_001	


Ansicht Feststellanlage-Offenhaltung durch Elektrohaftmagnet



### Detail: Türausstattung- Feststellanlage

- Konstruktionsart: Aluminium-Brandschutztür T30-1 für die Innenanwendung und die Außenanwendung\*
- Physikalische Eigenschaften: Wärmedurchgangswert DIN EN 12412-2  $U_f = 5,1 \text{ W/m}^2\text{K}$
- Systembreite: 83 / 98 mm
- Profiltiefe: 80 mm
- Verglasung: Pyrostop 30-10 nach DIN 4102, Ug-Wert nach DIN EN 673:  $5,1 \text{ W/m}^2\text{K}$
- \* Bei der Außenanwendung ist Isolierglas erforderlich
- \* Installation der Rauchschalter gemäß den Richtlinien des DIBT

Die von GIP Glazing GmbH erstellten Planungsunterlagen sind auf der Grundlage der uns übermittelten Angaben sowie statischen Vorgaben erstellt. Ihre Gültigkeit erhalten diese erst nach Freigabe durch den Architekten bzw. die Bauleitung. Alle ermittelten Maße und Abmessungen sind vom Auftraggeber verantwortlich zu prüfen und uns zu bestätigen. Änderungen nach Abschluss der Planung gehen zu Lasten des Auftraggebers.

	Bauvorhaben:	gezeichnet: O.Hauck	
	Auftraggeber:	Datum: 2017	
GIP Glazing GmbH Fritz-Seger-Straße 8 04155 Leipzig Tel: +49 341 86399466 www.gip-glazing.com info@gip-glazing.com	Planbezeichnung: Detail Türausstattung-Feststellanlage	Plan-Format: A 3	Maßstab: 1:25
		Plan-Nr.: BR_TÜ1_007	