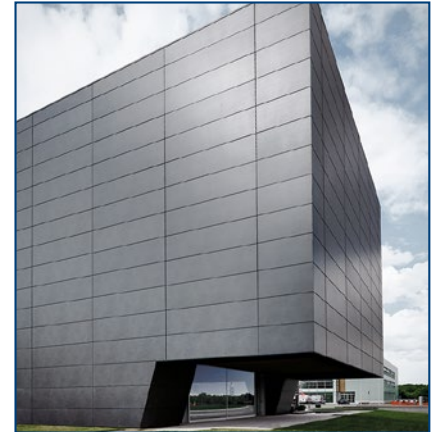


PRODUKTDATENBLATT ZU GROSSKERAMIK FASSADEN

- Geeignet für den Einsatz an Fassaden- und Dachkonstruktionen
- Große Plattenformate und alle Plattengeometrien möglich
- Große Auswahl an GIP-Unterkonstruktionen auch Überkopfverkleidungen
- Über 65 Dekore lieferbar
- Optische Anmutung einer rahmenlosen schwebenden Gebäudehülle
- Klar reduzierte Gestaltung für höchste architektonische Ansprüche
- Statisch bestimmte Lagerung über Los-, Gleit- und Festlager in der Unterkonstruktion
- Beherrschung von Bautoleranzen
- Minimalistische Fugenausbildung und keine sichtbaren Befestigungspunkte

TECHNISCHE DATEN:	
Werkstoff:	Keramische Fassadenplatte nach DIN EN 14411
Konstruktionsart:	Vorgehängte Hinterlüftete Fassade
Plattengrößen:	1.620 mm x 3.240 mm Maximale seitliche Abweichung +/- 0,5 mm Maximale diagonale Abweichung +/- 1,0 mm
Zulassung:	Allgemeine bauaufsichtliche Zulassung (Z-10.8-737)
Plattengewicht:	5 mm Keramische Fassadenplatte Mittelwert 14 kg/m ² 12 mm Keramische Fassadenplatte Mittelwert 30 kg/m ²
Sicherheit:	Bruchkraft in N/mm ² Mittelwert 1100 / Bezogen auf eine Fläche von 200 mm x 300 mm Biegefestigkeit in N/mm ² Mittelwert 50 / Bezogen auf eine Fläche von 200 mm x 300 mm
Oberflächenqualität:	Keramische Fassadenplatte ohne sichtbare Mängel in % > 95 % Wasseraufnahme Mittelwert 0,1 % (< 0,3) Mohshärte Klasse 5 bis 7 Tiefenabriebfestigkeit: ≤ 175 mm ³
Feuerbeständigkeit:	5 mm Keramische Fassadenplatte A2 und 12 mm Keramische Fassadenplatte A1

ANSPRECHPARTNER:
NOTIZEN:



KOMBINIERBARE PRODUKTE:
Panorama-Fassaden
Vorgehängte Hinterlüftete Fassaden
Medienfassaden
Structural-Glazing-Fassaden
Pfosten-Riegel-Fassaden



**Ausführungsbeispiel: Haus in
Forte dei Marmi, Italien**