

## PRODUKTDATENBLATT ZU KLIMAFASSADEN

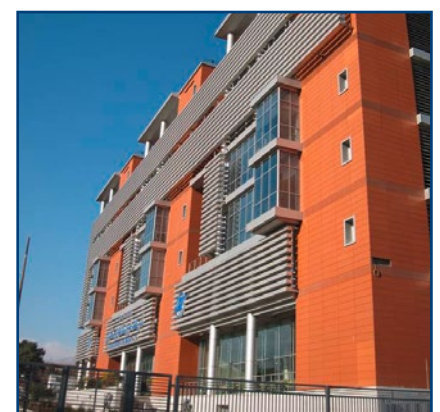
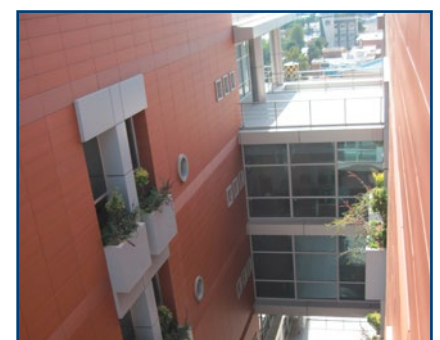
- Geeignet für den Einsatz an senkrechten Fassaden und Polygonfassaden
- Schutz vor den Einflüssen des Außenklimas auf das Innenklima
- Solare Energiegewinnung durch fassadenintegrierte Photovoltaik
- Integration vielfältiger Einselemente
- Verdeckt integrierte, dezentrale Klima- und Lüftungstechnik mit Luftauslässen in den Geschossdecken
- Fassadenintegrierter außenliegender Sonnenschutz mit Windstabilität bis 30 m/s

<b>TECHNISCHE DATEN:</b>	
<b>Werkstoff:</b>	Aluminium und Stahl
<b>Konstruktionsart:</b>	ungedämmt, wärmegeklämt, hochwärmegeklämt
<b>Systembreite:</b>	50 mm
<b>Profiltiefe:</b>	50 mm bis 280 mm Sondergrößen möglich
<b>Scheibendimensionierung:</b>	B x H von 1.600 mm x 3.600 mm, Glasgewicht bis 450 kg
<b>Sicherheit:</b>	Einbruchhemmung DIN V ENV 1627-1637 RC 1 bis RC 6 geprüfte Absturzsicherheit durch filigrane Edelstahl-Nothalter
<b>Fassadentypen:</b>	Ganzglasfassaden, Vorhangfassaden, Warmfassaden Fensterfassaden, Pfosten-Riegel-Fassaden
<b>Physikalische Eigenschaften:</b>	Luftdurchlässigkeit DIN EN 12152 AE Schlagregendichtheit DIN EN 12154 RE 1200 Wärmedurchgangswert DIN EN 12412-2 Uf= 1,0 W/(m²K) Schallmessung nach DIN EN 20140

<b>ANSPRECHPARTNER:</b>
<b>NOTIZEN:</b>



<b>KOMBINIERBARE PRODUKTE:</b>
Nach außen öffnende Fenster
Streckmetallfassaden
Zweite-Haut-Fassaden
Intelligente Fassaden
Passivhausfenster AWS 90.SI+ Green



**Ausführungsbeispiel:**  
Bürogebäude in Teheran